

海外現地法人四半期調査

(平成 24 年 4-6 月期)

～結果の概要～



平成 24 年 9 月 20 日

経済産業省大臣官房調査統計グループ

目次

I	海外現地法人の売上高等の実績と見通し（D I）の推移	1
II	概況	
1	売上高	2
2	設備投資額	4
3	従業者数	6
III	図表	
1	売上高の実績と見通し（D I）	
(1)	全地域	8
(2)	北米	10
(3)	アジア	11
①	ASEAN 4	12
②	NIEs 3	13
③	中国	14
(4)	欧州	15
2	設備投資額の実績と見通し（D I）	
(1)	全地域	16
(2)	北米	18
(3)	アジア	19
①	ASEAN 4	20
②	NIEs 3	21
③	中国	22
(4)	欧州	23
3	従業者数の実績と見通し（D I）	
(1)	全地域	24
(2)	北米	26
(3)	アジア	27
①	ASEAN 4	28
②	NIEs 3	29
③	中国	30
(4)	欧州	31
IV	海外現地法人四半期調査について	
1	調査の概要	32
2	利用上の注意	32
3	地域・国の分類	33
4	主要通貨の対米ドルレート	33
5	業種分類	33
6	調査票	34

I 海外現地法人の売上高等の実績と見通し（D I）の推移

図 I - 1 売上高・設備投資額・従業員数の実績（長期時系列）

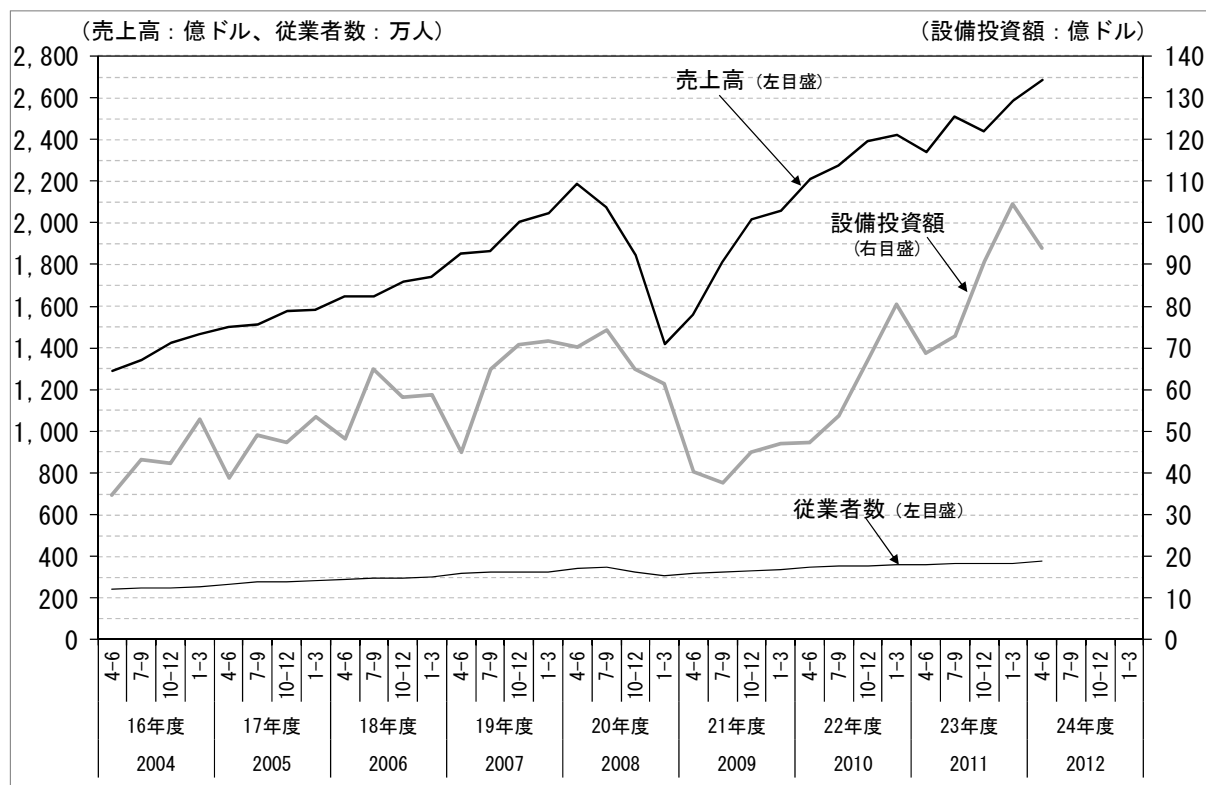
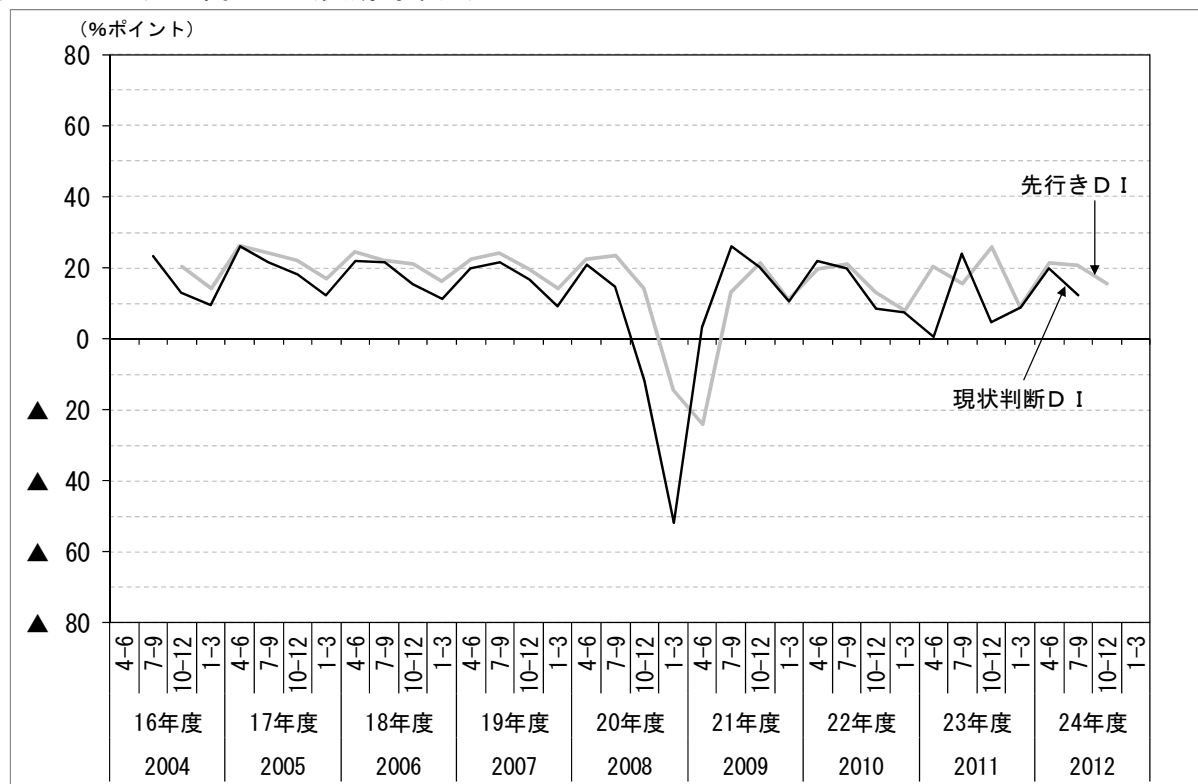


図 I - 2 売上高 D I（長期時系列）



Ⅱ 概況

1 売上高

○売上高実績（平成24年4-6月期、ドルベース）は、2,685億ドル。前年同期比^(注1)は13.9%増と11期連続のプラス。主要4業種^(注2)は、輸送機械が同33.1%増と4期連続のプラス、はん用等機械が同12.5%増と2期連続のプラス、電気機械が同▲3.7%減と3期連続のマイナス、化学が同▲3.5%減と2期ぶりのマイナス。北米は同35.5%増と4期連続のプラス、アジアは同9.0%増と2期連続のプラス、欧州は同▲1.3%減と10期ぶりのマイナス。

○現状判断DI^(注3)（平成24年7-9月期）は、12.1と14期連続プラス水準。前年同期差（平成23年7-9月期の現状判断DIに比べ）は、▲11.7ポイントと3期ぶりのマイナス。主要4業種は、化学、はん用等機械、電気機械、輸送機械のすべてがプラス水準。

地域別^(注4)では、アジアはプラス水準、北米と欧州はマイナス水準。

○先行きDI（平成24年10-12月期）は、15.5と14期連続のプラス水準。前年同期差は、▲10.2ポイントと5期ぶりのマイナス。主要4業種は、すべてプラス水準。すべての地域がプラス水準。

① 北米 <売上高シェア 28.6%>

売上高実績（ドルベース）は、768億ドル。前年同期比は35.5%増と4期連続のプラス。主要4業種は、輸送機械が同68.6%増と3期連続のプラス、はん用等機械が同31.9%増と10期連続のプラス、化学が同3.9%増と2期ぶりのプラス、電気機械は同▲9.0%減と3期連続のマイナス。

現状判断DIは、▲1.7と5期ぶりのマイナス水準。前年同期差は、▲28.3ポイントのマイナス。主要4業種は、輸送機械のみマイナス水準。

先行きDIは、7.3と14期連続のプラス水準。前年同期差は、▲17.7ポイントのマイナス。主要4業種は、はん用等機械、輸送機械がプラス水準、化学、電気機械が保合い（ゼロ）。

② アジア <売上高シェア 51.0%>

売上高実績（ドルベース）は、1,369億ドル。前年同期比は9.0%増と2期連続のプラス。主要4業種は、輸送機械が同22.6%増、はん用等機械が同11.1%増といずれも2期連続のプラス、電気機械が同▲0.7%減と3期連続のマイナス、化学が同▲2.3%減と2期ぶりのマイナス。ASEAN4（同14.5%増）は3期ぶりのプラス、NIEs3（同6.1%増）は2期連続のプラス、中国（同3.5%増）は11期連続のプラス。

現状判断DIは、17.0と14期連続のプラス水準。前年同期差は、▲8.9ポイントのマイナス。主要4業種はすべてプラス水準。中国（17.4）は2期連続のプラス水準、ASEAN4（17.3）は3期連続のプラス水準、NIEs3（9.9）は6期連続のプラス水準。

先行きDIは、17.7と14期連続のプラス水準。前年同期差は、▲9.8ポイントのマイナス。主要4業種はすべてプラス水準。ASEAN4（20.6）、中国（16.3）、NIEs3（7.9）はプラス水準。

③ 欧州 <売上高シェア 13.2%>

売上高実績（ドルベース）は、355億ドル。前年同期比は▲1.3%減と10期ぶりのマイナス。主要4業種は、電気機械が同▲11.7%減と4期連続のマイナス、化学が同▲10.6%減、はん用等機械が同▲6.6%減といずれも3期連続のマイナス、輸送機械が同16.1%増と10期連続のプラス。

現状判断DIは、▲8.3と前期の0をはさんで8期ぶりのマイナス水準。前年同期差は、▲9.6ポイントのマイナス。主要4業種は、輸送機械、電気機械がマイナス水準、はん用等機械、化学がプラス水準。

先行きDIは、7.0と2期ぶりにプラス水準。前年同期差は、▲9.0ポイントのマイナス。主要4業種はすべてプラス水準。

表Ⅱ－１－１ 売上高の実績及び見通し（全地域・地域別）

全地域 地域別売上高		平成23年			平成24年			
		4～6月期	7～9月期	10～12月期	1～3月期	4～6月期	7～9月期	10～12月期
全 地 域	先行判断DI（%ポイント）	20.3	15.4	25.7	9.1	21.4	20.6	15.5
	現状判断DI（%ポイント）	0.5	23.8	4.6	8.8	20.0	12.1	—
	実績（前年同期比増減）	4.2	7.2	0.3	5.2	13.9	—	—
	（金額）	2,341億ドル	2,512億ドル	2,441億ドル	2,585億ドル	2,685億ドル		
北 米	先行判断DI（%ポイント）	15.6	6.0	25.0	16.1	15.0	4.7	7.3
	現状判断DI（%ポイント）	▲ 14.3	26.6	11.7	22.8	13.6	▲ 1.7	—
	実績（前年同期比増減）	▲ 7.2	3.0	7.6	12.0	35.5	—	—
ア ジ ア	先行判断DI（%ポイント）	22.9	19.1	27.5	7.6	24.2	26.8	17.7
	現状判断DI（%ポイント）	3.2	25.9	1.7	5.9	23.8	17.0	—
	実績（前年同期比増減）	6.8	6.9	▲ 4.2	3.1	9.0	—	—
ASEAN4	先行判断DI（%ポイント）	22.9	16.5	27.2	6.9	31.2	26.9	20.6
	現状判断DI（%ポイント）	▲ 2.9	29.8	▲ 19.8	20.4	27.2	17.3	—
	実績（前年同期比増減）	5.5	12.2	▲ 18.6	▲ 2.8	14.5	—	—
NIEs3	先行判断DI（%ポイント）	11.8	16.3	25.9	6.2	19.5	17.8	7.9
	現状判断DI（%ポイント）	11.2	14.8	4.8	4.7	18.4	9.9	—
	実績（前年同期比増減）	9.2	7.1	▲ 5.2	3.6	6.1	—	—
中国(含. 香港)	先行判断DI（%ポイント）	24.6	20.7	26.6	4.8	19.3	27.4	16.3
	現状判断DI（%ポイント）	5.1	23.9	12.3	▲ 6.0	21.6	17.4	—
	実績（前年同期比増減）	8.0	2.1	10.0	6.3	3.5	—	—
欧 州	先行判断DI（%ポイント）	9.5	▲ 1.6	16.0	9.7	7.9	▲ 4.0	7.0
	現状判断DI（%ポイント）	0.4	1.3	9.8	10.6	0.0	▲ 8.3	—
	実績（前年同期比増減）	15.7	14.4	3.4	1.0	▲ 1.3	—	—

注）先行判断は当該期の2期前の調査時点による先行き判断DIであり、現状判断は同1期前の調査時点による現状判断DIである。

表Ⅱ－１－２ 売上高の実績及び見通し（全地域・業種別）

全地域 業種別売上高		平成23年			平成24年			
		4～6月期	7～9月期	10～12月期	1～3月期	4～6月期	7～9月期	10～12月期
全 業 種	先行判断DI（%ポイント）	20.3	15.4	25.7	9.1	21.4	20.6	15.5
	現状判断DI（%ポイント）	0.5	23.8	4.6	8.8	20.0	12.1	—
	実績（前年同期比増減）	4.2	7.2	0.3	5.2	13.9	—	—
化 学	先行判断DI（%ポイント）	22.0	17.0	18.5	6.5	27.1	17.3	11.7
	現状判断DI（%ポイント）	17.9	15.0	▲ 2.8	5.7	23.0	12.0	—
	実績（前年同期比増減）	15.2	0.3	▲ 1.0	0.1	▲ 3.5	—	—
はん用等機械	先行判断DI（%ポイント）	24.7	19.5	25.2	9.5	20.3	19.0	14.0
	現状判断DI（%ポイント）	11.4	24.6	12.4	5.9	17.6	15.6	—
	実績（前年同期比増減）	14.5	15.3	▲ 5.3	4.0	12.5	—	—
電 気 機 械	先行判断DI（%ポイント）	17.9	21.8	17.8	▲ 0.5	16.0	23.9	16.8
	現状判断DI（%ポイント）	9.3	20.5	▲ 2.1	▲ 1.1	15.5	16.7	—
	実績（前年同期比増減）	2.3	4.6	▲ 2.7	▲ 8.1	▲ 3.7	—	—
輸 送 機 械	先行判断DI（%ポイント）	12.1	▲ 6.8	38.9	19.5	17.9	10.3	15.5
	現状判断DI（%ポイント）	▲ 36.6	29.0	12.9	26.0	14.1	1.9	—
	実績（前年同期比増減）	▲ 2.8	5.3	0.8	12.7	33.1	—	—

（注1）前年同期比は、前年度から継続して調査対象となっている現地法人（新規設立企業を含む）のみの集計値から算出しており、実績値から求めた数値とは異なります。

（注2）主要4業種：全12業種中、化学、はん用等機械（はん用・生産用・業務用機械）、電気機械、輸送機械の4業種

（注3）DI＝「増加と回答した企業の割合」－「減少と回答した企業の割合」

（注4）北米：アメリカ、カナダ

アジア：ASEAN4、NIEs3、中国（香港を含む）、その他アジア

ASEAN4：インドネシア、タイ、フィリピン、マレーシア

NIEs3：シンガポール、台湾、韓国

中国：香港を含む

その他アジア：インド、ベトナム、スリランカ、パキスタン、バングラデシュ、ミャンマー、ラオス

欧州：アイルランド、イギリス、イタリア、ウクライナ、オーストリア、オランダ、ギリシャ、スウェーデン、スペイン、スロバキア、モンテネグロ、チェコ、デンマーク、ドイツ、トルコ、ハンガリー、フィンランド、フランス、ブルガリア、ベルギー、ポーランド、ポルトガル、ルクセンブルグ、ルーマニア、ロシア

2 設備投資額

○設備投資額実績（平成24年4-6月期、ドルベース）は、93.9億ドル。前年同期比は26.6%増と9期連続のプラス。主要4業種は、はん用等機械が同65.5%増と8期連続のプラス、電気機械が同29.8%増と2期連続のプラス、化学が同26.6%増と5期連続のプラス、輸送機械が同26.6%増と8期連続のプラス。地域別では、すべての地域がプラス。

○現状判断DIは、17.7と13期連続のプラス水準。前年同期差は、▲0.2ポイントと2期ぶりのマイナス。主要4業種は、すべてプラス水準。すべての地域がプラス水準。

○先行きDIは、6.8と13期連続のプラス水準。前年同期差は、▲2.7ポイントと2期ぶりのマイナス。主要4業種は、すべてプラス水準。すべての地域がプラス水準。

① 北米 <設備投資額シェア 21.8%>

設備投資額実績（ドルベース）は、20.4億ドル。前年同期比は88.4%増と6期連続のプラス。主要4業種は、輸送機械が同147.6%増と3期連続のプラス、はん用等機械が同25.0%増、化学が同20.5%増とそれぞれ7期連続のプラス、電気機械が同4.0%増と3期ぶりのプラス。

現状判断DIは、15.9と13期連続のプラス水準。前年同期差は、▲4.8ポイントのマイナス。主要4業種は、輸送機械、化学がプラス水準、はん用等機械は保合い（ゼロ）、電気機械がマイナス水準。

先行きDIは、4.3と11期連続のプラス水準。前年同期差は、▲2.2ポイントのマイナス。主要4業種では、化学、輸送機械がプラス水準、はん用等機械は保合い（ゼロ）、電気機械がマイナス水準。

② アジア <設備投資額シェア 64.2%>

設備投資額実績（ドルベース）は、60.3億ドル。前年同期比は15.4%増と9期連続のプラス。主要4業種は、はん用等機械が同96.8%増と8期連続のプラス、化学が同46.9%増と5期連続のプラス、電気機械は同43.2%増と2期連続のプラス、輸送機械が同▲11.2%減と9期ぶりのマイナス。ASEAN4（同27.0%増）、NIEs3（同18.7%増）、中国（同10.2%増）はプラス。

現状判断DIは、19.3と13期連続のプラス水準。前年同期差は、0.1ポイントのプラス。主要4業種は、すべてプラス水準。ASEAN4（21.8）、中国（17.3）、NIEs3（12.1）はプラス水準。

先行きDIは、8.8と14期連続のプラス水準。前年同期差は、▲3.0ポイントのマイナス。主要4業種は、すべてプラス水準。中国（9.7）、NIEs3（9.2）、ASEAN4（6.0）はプラス水準。

③ 欧州 <設備投資額シェア 7.5%>

設備投資額実績（ドルベース）は、7.0億ドル。前年同期比は2.1%増と2期ぶりのプラス。主要4業種は、輸送機械が同32.2%増と8期連続のプラス、電気機械が同▲77.3%減と4期連続のマイナス、化学が同▲19.6%減と5期ぶりのマイナス、はん用等機械が同▲14.8%減と2期ぶりにマイナス。

現状判断DIは、6.4と13期連続のプラス水準。前年同期差は、2.0ポイントのプラス。主要4業種は、すべてプラス水準。

先行きDIは、1.9と12期連続のプラス水準。前年同期差は、0.1ポイントのプラス。主要4業種は、はん用等機械はプラス水準、化学は保合い（ゼロ）、輸送機械、電気機械はマイナス水準。

表Ⅱ－２－１ 設備投資額の実績及び見通し（全地域・地域別）

全地域 地域別設備投資額		平成23年			平成24年			
		4～6月期	7～9月期	10～12月期	1～3月期	4～6月期	7～9月期	10～12月期
全 地 域	先行判断DI（%ポイント）	13.1	10.1	9.5	7.0	10.4	13.6	6.8
	現状判断DI（%ポイント）	11.9	17.9	12.4	9.8	17.1	17.7	—
	実績（前年同期比増減）	38.1	29.2	31.8	27.2	26.6	—	—
	（金額）	68.7億ドル	72.9億ドル	90.6億ドル	104.4億ドル	93.9億ドル		
北 米	先行判断DI（%ポイント）	5.4	7.6	6.5	8.0	5.6	7.7	4.3
	現状判断DI（%ポイント）	8.8	20.7	11.6	11.7	15.7	15.9	—
	実績（前年同期比増減）	25.2	7.9	70.0	23.8	88.4	—	—
ア ジ ア	先行判断DI（%ポイント）	15.1	11.8	11.8	6.5	12.6	16.4	8.8
	現状判断DI（%ポイント）	14.0	19.2	12.8	9.7	19.3	19.3	—
	実績（前年同期比増減）	37.9	30.6	23.3	32.1	15.4	—	—
	ASEAN4	先行判断DI（%ポイント）	18.2	10.7	12.6	7.4	14.9	15.8
現状判断DI（%ポイント）		14.2	20.1	7.4	12.8	21.4	21.8	—
実績（前年同期比増減）		41.3	25.1	15.8	56.8	27.0	—	—
NIEs3	先行判断DI（%ポイント）	12.1	10.2	8.9	2.2	10.1	15.9	9.2
	現状判断DI（%ポイント）	16.2	17.1	15.2	3.7	9.2	12.1	—
	実績（前年同期比増減）	10.2	41.3	▲ 15.8	11.2	18.7	—	—
中国（含. 香港）	先行判断DI（%ポイント）	13.2	11.3	11.2	5.6	11.3	17.3	9.7
	現状判断DI（%ポイント）	12.8	18.3	16.0	8.1	19.5	17.3	—
	実績（前年同期比増減）	29.0	33.7	32.0	1.4	10.2	—	—
欧 州	先行判断DI（%ポイント）	11.6	4.2	1.8	11.1	5.4	6.1	1.9
	現状判断DI（%ポイント）	2.7	4.4	7.8	9.0	7.2	6.4	—
	実績（前年同期比増減）	36.5	45.3	32.4	▲ 4.5	2.1	—	—

表Ⅱ－２－２ 設備投資額の実績及び見通し（全地域・業種別）

全地域 業種別設備投資額		平成23年			平成24年			
		4～6月期	7～9月期	10～12月期	1～3月期	4～6月期	7～9月期	10～12月期
全 業 種	先行判断DI（%ポイント）	13.1	10.1	9.5	7.0	10.4	13.6	6.8
	現状判断DI（%ポイント）	11.9	17.9	12.4	9.8	17.1	17.7	—
	実績（前年同期比増減）	38.1	29.2	31.8	27.2	26.6	—	—
化 学	先行判断DI（%ポイント）	10.4	16.3	13.4	13.7	9.0	15.6	15.4
	現状判断DI（%ポイント）	11.7	14.4	15.5	13.9	16.0	12.6	—
	実績（前年同期比増減）	45.7	43.6	46.3	33.9	26.6	—	—
はん用等機械	先行判断DI（%ポイント）	10.6	7.0	9.3	8.1	10.9	11.4	4.9
	現状判断DI（%ポイント）	9.2	11.1	13.1	10.4	13.0	8.8	—
	実績（前年同期比増減）	82.7	54.6	21.9	64.4	65.5	—	—
電 気 機 械	先行判断DI（%ポイント）	11.4	6.6	7.7	▲ 1.8	11.0	11.3	1.2
	現状判断DI（%ポイント）	8.5	15.8	8.5	4.0	10.9	20.1	—
	実績（前年同期比増減）	11.5	▲ 6.4	▲ 9.9	15.7	29.8	—	—
輸 送 機 械	先行判断DI（%ポイント）	11.0	1.0	7.2	11.0	7.7	13.9	3.5
	現状判断DI（%ポイント）	5.8	24.8	16.1	12.3	18.1	25.1	—
	実績（前年同期比増減）	65.6	41.5	62.4	44.8	26.6	—	—

3 従業者数

○従業者数実績（平成24年6月末）は、376.0万人。前年同期比は2.9%増と10期連続のプラス。主要4業種は、輸送機械が同11.7%増と10期連続のプラス、化学が同2.1%増と14期連続のプラス、はん用等機械が同1.5%増と11期連続のプラス、電気機械が同▲4.7%減と5期連続のマイナス。地域別では、すべての地域がプラス。

○現状判断DIは、7.3と13期連続のプラス水準。前年同期差は、▲6.1ポイントと2期ぶりのマイナス。主要4業種は、すべてプラス水準。すべての地域でプラス水準。

○先行きDIは、6.0と13期連続のプラス水準。前年同期差は、▲4.0ポイントと2期ぶりのマイナス。主要4業種は、すべてプラス水準。すべての地域でプラス水準。

① 北米 <従業者数シェア 11.9%>

従業者数実績は、44.7万人。前年同期比は9.3%増と9期連続のプラス。主要4業種は、輸送機械が同17.1%増と4期連続のプラス、はん用等機械が同8.8%増と7期連続のプラス、化学が同1.8%増と3期連続のプラス、電気機械が同▲4.9%減と2期連続のマイナス。

現状判断DIは、7.1と11期連続のプラス水準。前年同期差は、▲5.5ポイントのマイナス。主要4業種は、すべてプラス水準。

先行きDIは、5.9と9期連続のプラス水準。前年同期差は、▲4.7ポイントのマイナス。主要4業種は、すべてプラス水準。

② アジア <従業者数シェア 73.1%>

従業者数実績は、274.9万人。前年同期比は1.2%増と2期ぶりのプラス。主要4業種は、輸送機械が同12.1%増と11期連続のプラス、化学が同4.2%増と14期連続のプラス、はん用等機械が同0.3%増と11期連続のプラス、電気機械が同▲5.6%減と5期連続のマイナス。ASEAN4（同2.0%増）はプラス、中国（同▲2.9%減）、NIEs3（同▲0.9%減）はマイナス。

現状判断DIは、7.9と13期連続のプラス水準。前年同期差は、▲7.4ポイントのマイナス。主要4業種は、すべてプラス水準。ASEAN4（9.8）、中国（6.3）、NIEs3（3.3）はプラス水準。

先行きDIは、6.4と13期連続のプラス水準。前年同期差は、▲4.6ポイントのマイナス。主要4業種は、すべてプラス水準。ASEAN4（8.2）、中国（4.3）、NIEs3（3.3）はプラス水準。

③ 欧州 <従業者数シェア 8.7%>

従業者数実績は、32.7万人。前年同期比は3.9%増と10期連続のプラス。主要4業種は、輸送機械が同7.2%増と10期連続のプラス、はん用等機械が同6.4%増と8期連続のプラス、化学が同▲3.9%減と6期連続のマイナス、電気機械が同▲1.7%減と5期連続のマイナス。

現状判断DIは、1.6と8期連続のプラス水準。前年同期差は、1.0ポイントのプラス。主要4業種は、化学、はん用等機械はプラス水準、輸送機械、電気機械はマイナス水準。

先行きDIは、1.0と2期ぶりのプラス水準。前年同期差は、▲3.3ポイントのマイナス。主要4業種は、はん用等機械はプラス水準、電気機械は保合い（ゼロ）、化学、輸送機械はマイナス水準。

表Ⅱ－３－１ 従業者数の実績及び見通し（全地域、地域別）

全地域 地域別従業者数		平成23年			平成24年			
		4～6月期	7～9月期	10～12月期	1～3月期	4～6月期	7～9月期	10～12月期
全 地 域	先行判断DI（%ポイント）	11.2	8.4	10.0	6.4	10.8	9.7	6.0
	現状判断DI（%ポイント）	6.8	13.4	7.1	8.2	10.6	7.3	—
	実績（前年同期比増減）	2.2	2.3	3.3	0.9	2.9	—	—
	（人数）	360.1万人	367.2万人	367.8万人	365.6万人	376.0万人		
北 米	先行判断DI（%ポイント）	7.3	3.2	10.6	6.8	11.3	9.6	5.9
	現状判断DI（%ポイント）	1.6	12.6	11.7	14.4	12.5	7.1	—
	実績（前年同期比増減）	0.0	1.5	3.7	6.2	9.3	—	—
ア ジ ア	先行判断DI（%ポイント）	13.2	10.1	11.0	7.0	12.0	11.7	6.4
	現状判断DI（%ポイント）	7.9	15.3	6.7	8.1	11.3	7.9	—
	実績（前年同期比増減）	1.8	1.9	2.9	▲ 0.9	1.2	—	—
ASEAN4	先行判断DI（%ポイント）	13.7	7.9	12.7	6.5	13.2	12.7	8.2
	現状判断DI（%ポイント）	3.6	13.5	2.0	12.8	15.0	9.8	—
	実績（前年同期比増減）	1.7	2.8	2.0	▲ 2.3	2.0	—	—
NIEs3	先行判断DI（%ポイント）	7.4	7.8	6.2	2.2	4.9	8.0	3.3
	現状判断DI（%ポイント）	12.0	11.9	6.1	4.4	13.7	3.3	—
	実績（前年同期比増減）	0.1	▲ 1.0	▲ 0.5	▲ 2.3	▲ 0.9	—	—
中国（含．香港）	先行判断DI（%ポイント）	12.8	10.7	9.2	7.3	11.8	11.0	4.3
	現状判断DI（%ポイント）	8.2	16.0	8.5	5.3	8.0	6.3	—
	実績（前年同期比増減）	▲ 0.5	▲ 0.8	0.5	▲ 3.7	▲ 2.9	—	—
欧 州	先行判断DI（%ポイント）	4.0	4.0	4.3	2.7	4.9	▲ 1.4	1.0
	現状判断DI（%ポイント）	5.9	0.6	4.0	2.0	5.2	1.6	—
	実績（前年同期比増減）	5.9	3.6	4.0	4.4	3.9	—	—

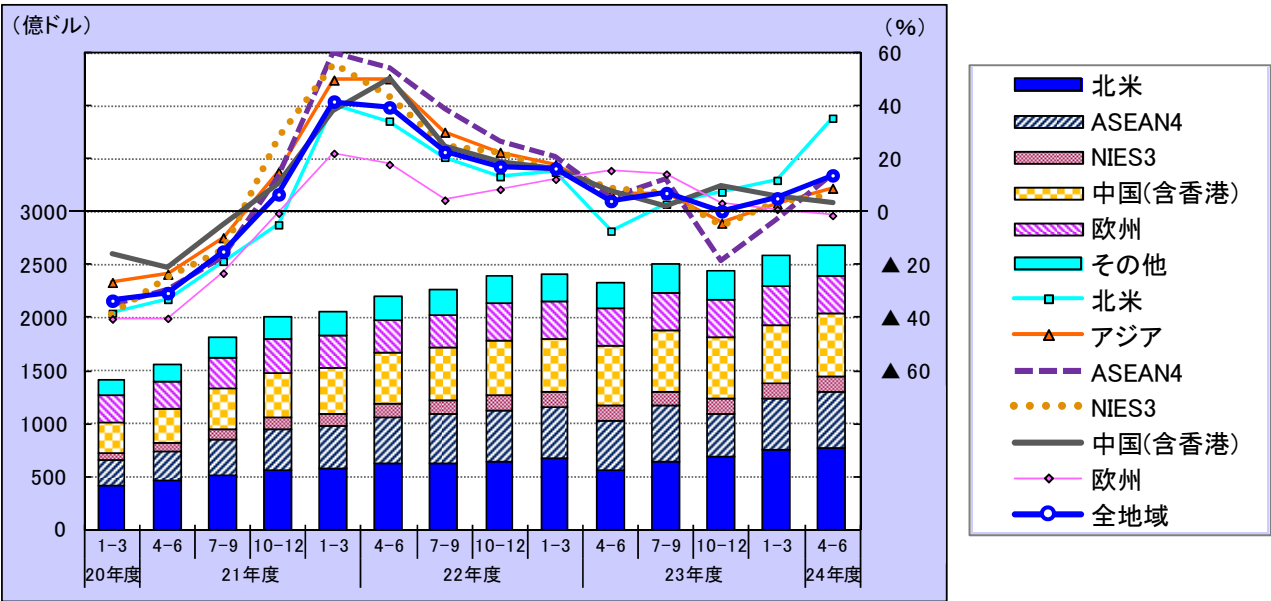
表Ⅱ－３－２ 従業者数の実績及び見通し（全地域、業種別）

全地域 業種別従業者数		平成23年			平成24年			
		4～6月期	7～9月期	10～12月期	1～3月期	4～6月期	7～9月期	10～12月期
全 業 種	先行判断DI（%ポイント）	11.2	8.4	10.0	6.4	10.8	9.7	6.0
	現状判断DI（%ポイント）	6.8	13.4	7.1	8.2	10.6	7.3	—
	実績（前年同期比増減）	2.2	2.3	3.3	0.9	2.9	—	—
化 学	先行判断DI（%ポイント）	13.9	10.9	10.1	12.3	12.6	9.2	8.8
	現状判断DI（%ポイント）	14.6	10.3	14.9	12.3	13.2	8.8	—
	実績（前年同期比増減）	1.8	0.2	0.9	2.2	2.1	—	—
はん用等機械	先行判断DI（%ポイント）	16.8	16.6	17.5	10.1	14.3	12.1	11.4
	現状判断DI（%ポイント）	16.3	19.3	11.0	12.3	14.2	11.0	—
	実績（前年同期比増減）	8.3	5.5	3.5	2.8	1.5	—	—
電 気 機 械	先行判断DI（%ポイント）	7.5	7.0	4.4	▲ 3.0	6.9	8.7	3.6
	現状判断DI（%ポイント）	3.4	9.6	▲ 2.1	▲ 2.8	4.9	6.7	—
	実績（前年同期比増減）	▲ 3.8	▲ 2.6	▲ 1.6	▲ 8.7	▲ 4.7	—	—
輸 送 機 械	先行判断DI（%ポイント）	7.4	2.8	13.9	11.0	11.5	11.1	8.0
	現状判断DI（%ポイント）	▲ 3.2	14.5	11.1	14.0	15.4	7.1	—
	実績（前年同期比増減）	6.4	7.4	9.4	9.9	11.7	—	—

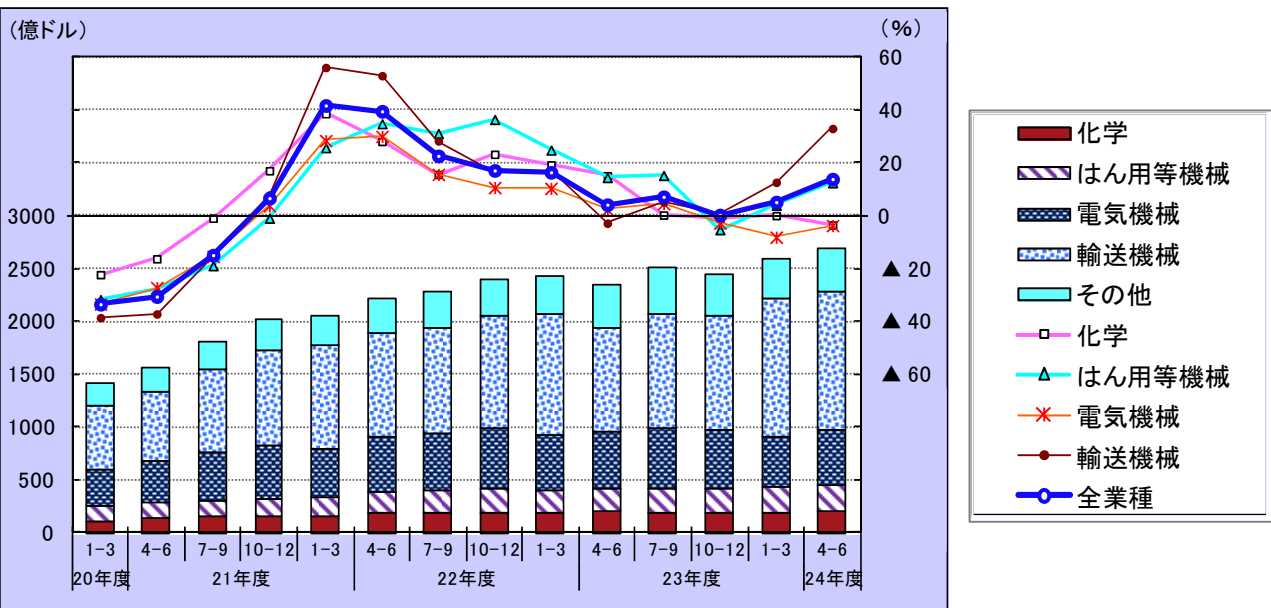
Ⅲ 図表

1－（１） 売上高 ー全地域（実績）ー

図Ⅲ－１－１ 売上高の実績（全地域・地域別）

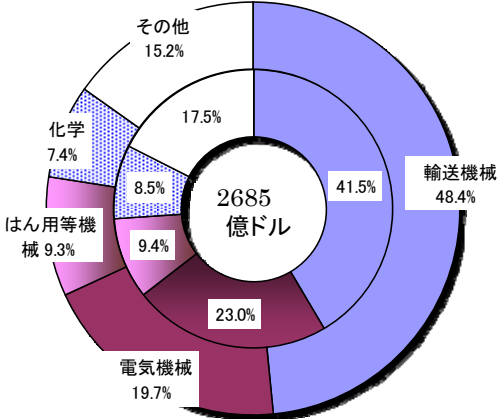
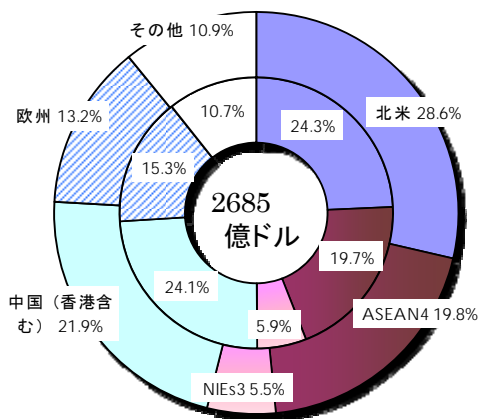


図Ⅲ－１－２ 売上高の実績（全地域、業種別）



図Ⅲ－１－３ 売上高の実績（全地域、地域別構成比）

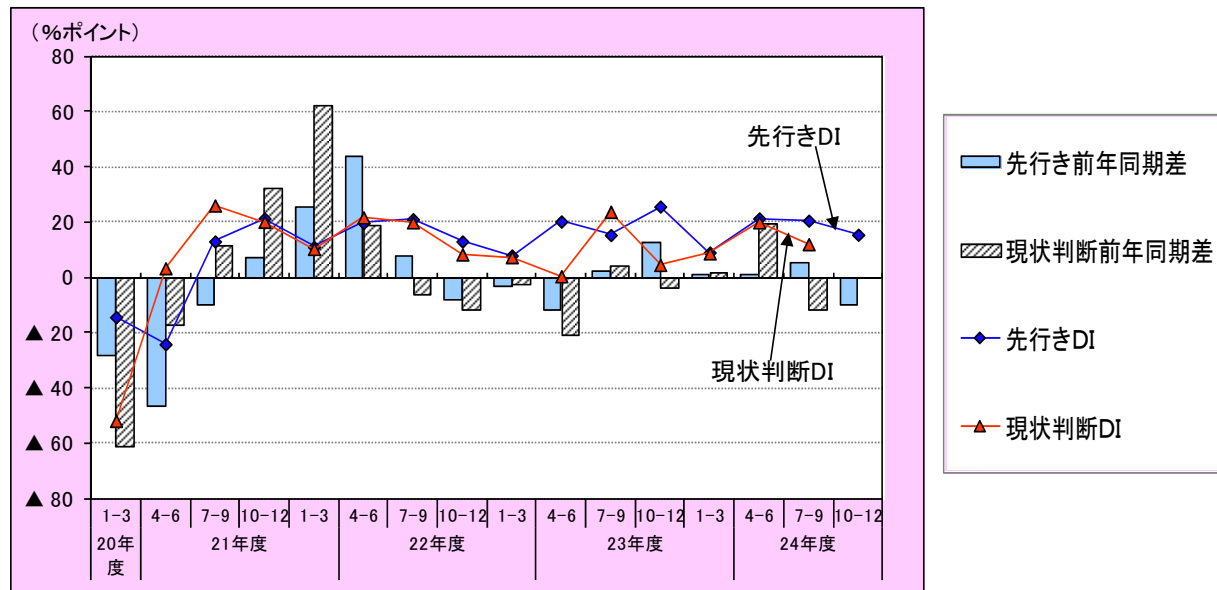
図Ⅲ－１－４ 売上高の実績（全地域、業種別構成比）



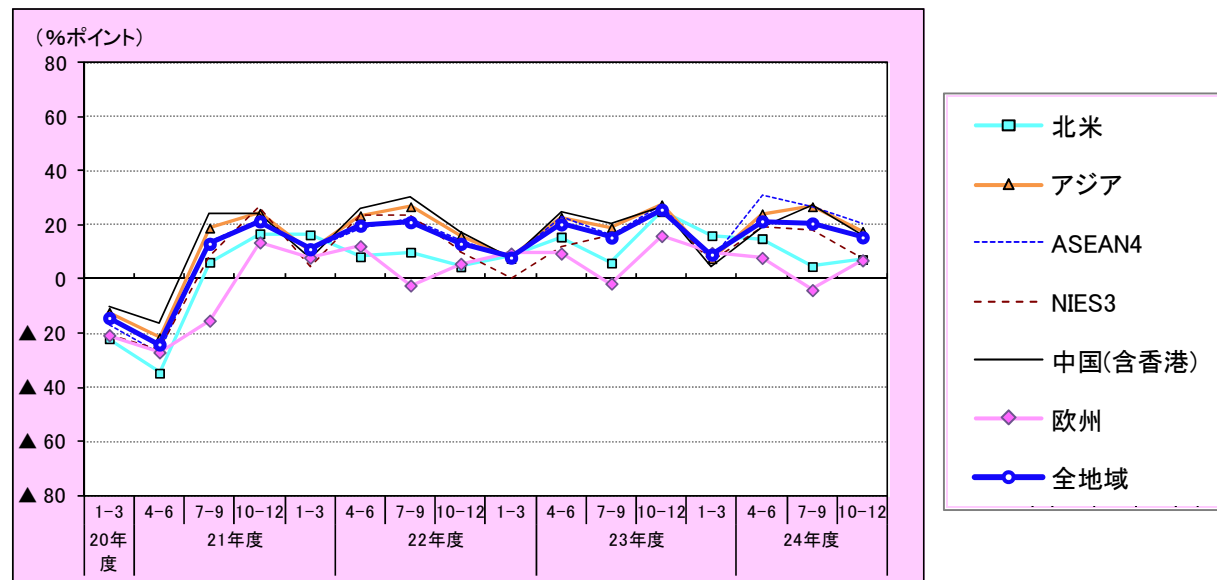
(注) 1. ドーナツグラフの外円は24年4-6月期、内円は23年4-6月期、中心は24年4-6月期実績。
2. 四捨五入の関係で合計と一致しない場合がある。

1 - (1) 売上高 ー全地域（見通し）ー

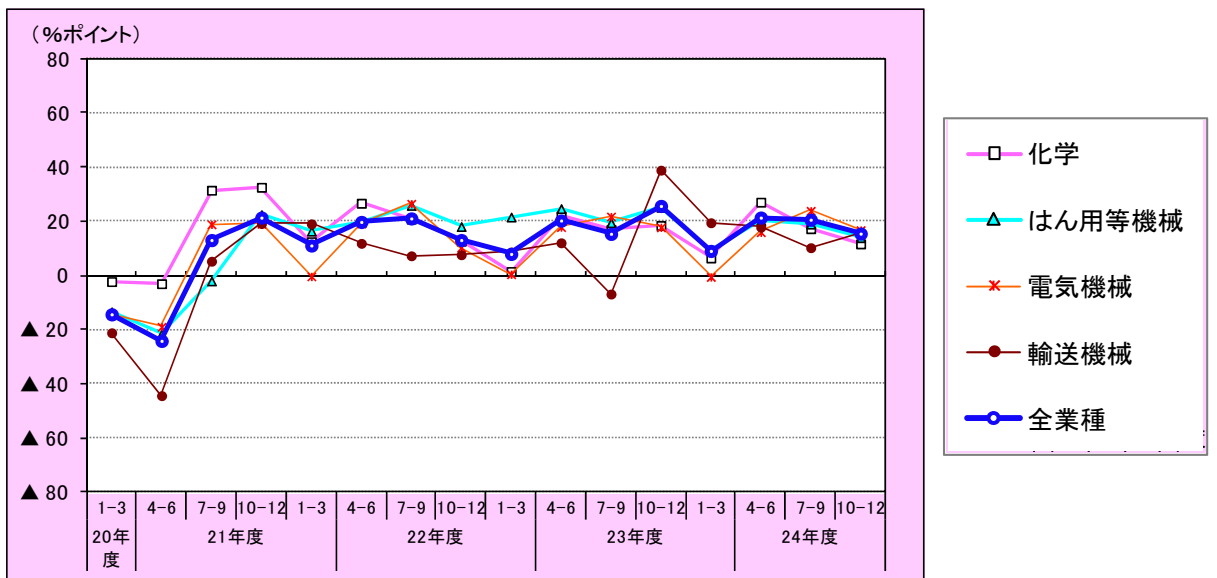
図Ⅲ－１－５ 売上高の見通し（全地域）



図Ⅲ－１－６ 売上高の先行きD I（地域別）



図Ⅲ－１－７ 売上高の先行きD I（業種別）



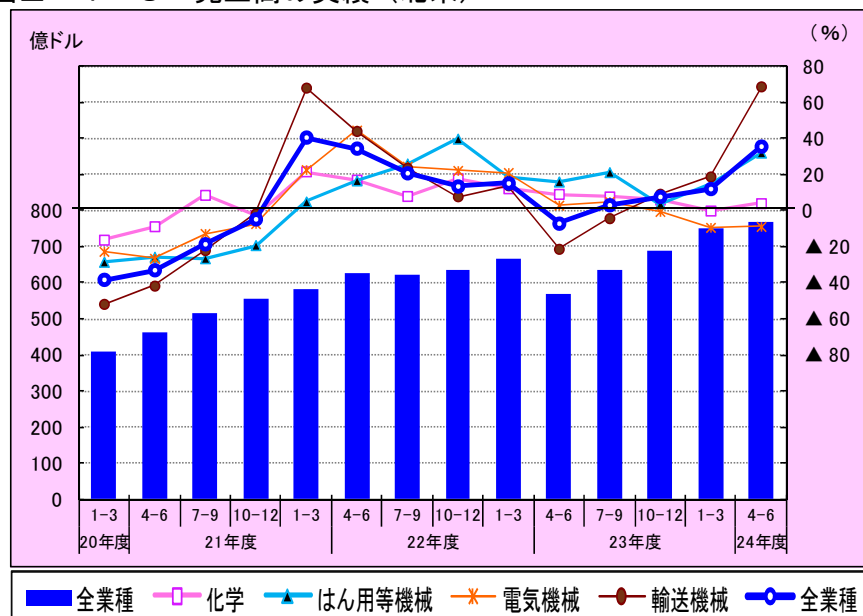
1 - (2) 売上高 - 北米 (実績及び見通し) -

表Ⅲ-1-1 売上高の実績及び見通し (北米、業種別)

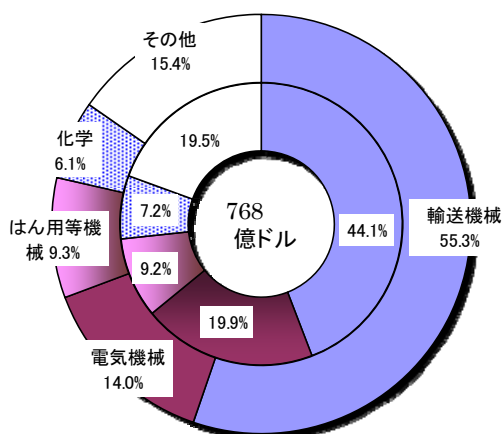
北米 業種別売上高		平成23年			平成24年		
		4～6月期	7～9月期	10～12月期	1～3月期	4～6月期	7～9月期
全業種	先行判断DI (%ポイント)	15.6	6.0	25.0	16.1	15.0	4.7
	現状判断DI (%ポイント)	▲ 14.3	26.6	11.7	22.8	13.6	▲ 1.7
	実績 (前年同期比増減)	▲ 7.2	3.0	7.6	12.0	35.5	—
	(金額)	569億ドル	635億ドル	687億ドル	749億ドル	768億ドル	—
化学	先行判断DI (%ポイント)	22.4	19.6	6.1	18.6	26.6	6.4
	現状判断DI (%ポイント)	4.3	10.2	▲ 20.9	18.0	21.3	10.6
	実績 (前年同期比増減)	9.0	7.6	5.9	▲ 0.2	3.9	—
はん用等機械	先行判断DI (%ポイント)	13.8	14.5	26.5	8.8	13.5	15.6
	現状判断DI (%ポイント)	1.6	26.5	25.0	18.8	18.5	14.3
	実績 (前年同期比増減)	15.9	21.1	3.7	14.5	31.9	—
電気機械	先行判断DI (%ポイント)	2.3	8.5	12.0	9.8	4.0	6.0
	現状判断DI (%ポイント)	2.1	14.0	▲ 2.0	0.0	0.0	4.8
	実績 (前年同期比増減)	2.8	4.8	▲ 0.7	▲ 9.5	▲ 9.0	—
輸送機械	先行判断DI (%ポイント)	15.1	▲ 17.8	44.8	27.5	15.1	▲ 6.3
	現状判断DI (%ポイント)	▲ 41.2	40.8	27.8	42.2	5.5	▲ 14.1
	実績 (前年同期比増減)	▲ 21.4	▲ 4.4	9.1	18.7	68.6	—

注) 先行判断は当該期の2期前の調査時点による先行き判断DIであり、現状判断は同1期前の調査時点による現状判断DIである。

図Ⅲ-1-8 売上高の実績 (北米)

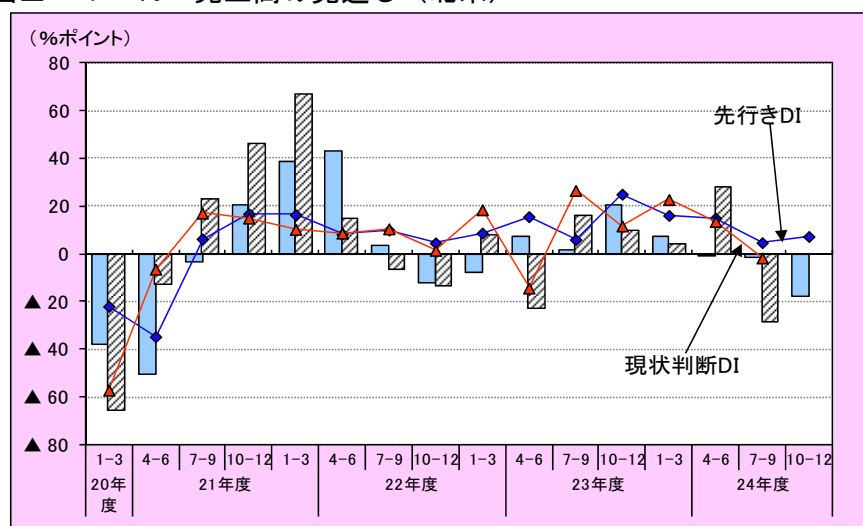


図Ⅲ-1-9 売上高の実績 (北米、業種別構成比)



(注) 1. ドーナツグラフの外円は 24 年 4-6 月期、内円は 23 年 4-6 月期、中心は 24 年 4-6 月期実績。
2. 四捨五入の関係で合計と一致しない場合がある。

図Ⅲ-1-10 売上高の見通し (北米)



先行き前年同期差
現状判断前年同期差
先行きDI
現状判断DI

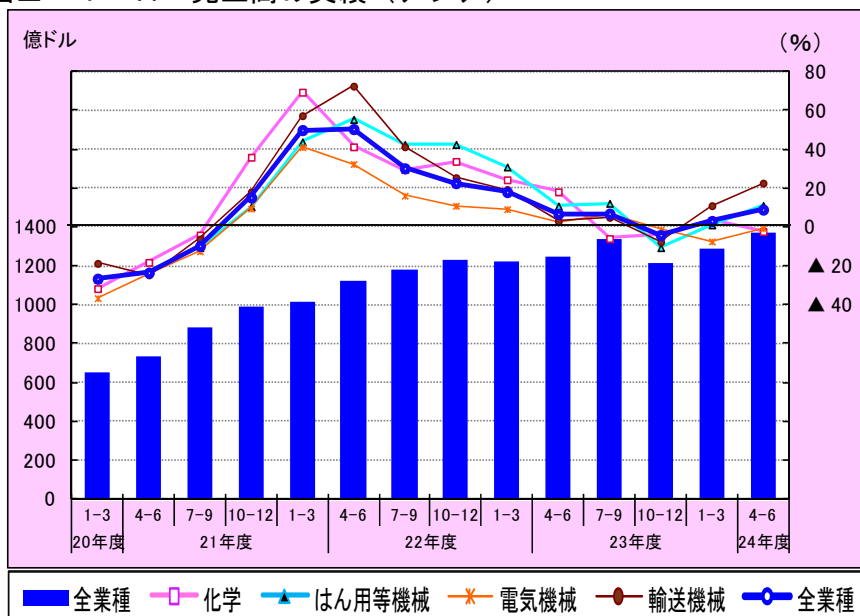
1－（3） 売上高 アジア（実績及び見通し）－

表Ⅲ－1－2 売上高の実績及び見通し（アジア、業種別）

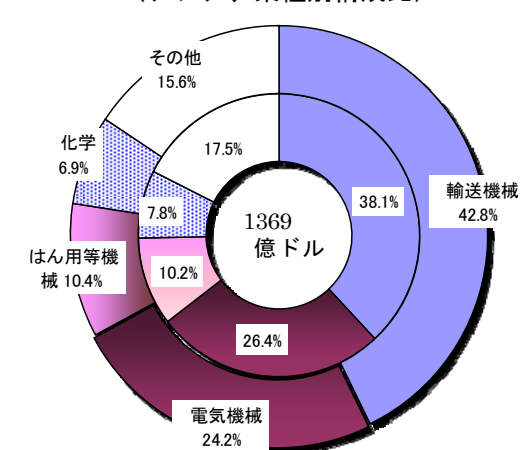
アジア 業種別売上高		平成23年			平成24年		
		4～6月期	7～9月期	10～12月期	1～3月期	4～6月期	7～9月期
全 業 種	先行判断DI（%ポイント）	22.9	19.1	27.5	7.6	24.2	26.8
	現状判断DI（%ポイント）	3.2	25.9	1.7	5.9	23.8	17.0
	実績（前年同期比増減）	6.8	6.9	▲ 4.2	3.1	9.0	—
	（金額）	1,244億ドル	1,339億ドル	1,212億ドル	1,284億ドル	1,369億ドル	—
化 学	先行判断DI（%ポイント）	24.5	20.1	23.4	4.0	30.4	21.1
	現状判断DI（%ポイント）	23.7	18.8	0.8	2.9	28.0	13.7
	実績（前年同期比増減）	18.1	▲ 5.9	▲ 3.6	3.4	▲ 2.3	—
はん用等機械	先行判断DI（%ポイント）	31.2	24.6	24.8	7.3	24.7	24.2
	現状判断DI（%ポイント）	13.1	28.2	7.5	2.1	20.5	17.7
	実績（前年同期比増減）	10.8	12.2	▲ 10.6	1.1	11.1	—
電 気 機 械	先行判断DI（%ポイント）	19.8	23.7	18.9	▲ 1.7	18.7	26.9
	現状判断DI（%ポイント）	11.1	22.2	▲ 4.7	▲ 0.4	20.7	19.1
	実績（前年同期比増減）	2.7	6.1	▲ 1.3	▲ 7.4	▲ 0.7	—
輸 送 機 械	先行判断DI（%ポイント）	13.1	▲ 1.4	42.9	19.5	19.9	21.1
	現状判断DI（%ポイント）	▲ 38.9	32.0	4.5	25.3	18.9	11.4
	実績（前年同期比増減）	3.0	5.0	▲ 7.6	11.0	22.6	—

注）先行判断は当該期の2期前の調査時点による先行き判断DIであり、現状判断は同1期前の調査時点による現状判断DIである。

図Ⅲ－1－11 売上高の実績（アジア）

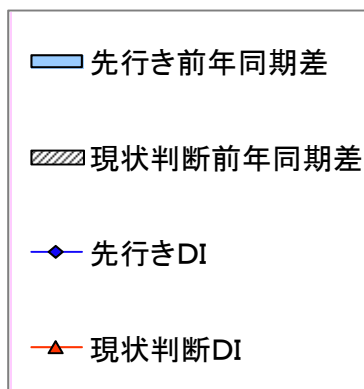
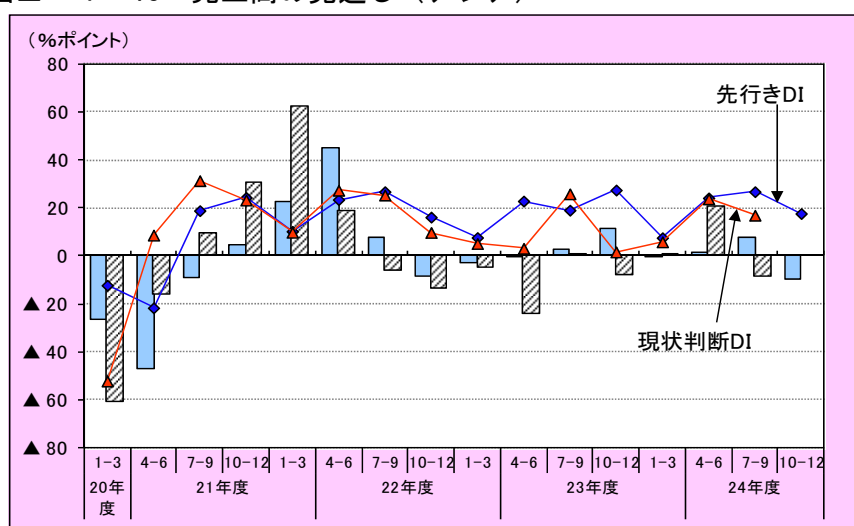


図Ⅲ－1－12 売上高の実績（アジア、業種別構成比）



(注) 1. ドーナツグラフの外円は 24 年 4-6 月期、内円は 23 年 4-6 月期、中心は 24 年 4-6 月期実績。
2. 四捨五入の関係で合計と一致しない場合がある。

図Ⅲ－1－13 売上高の見通し（アジア）



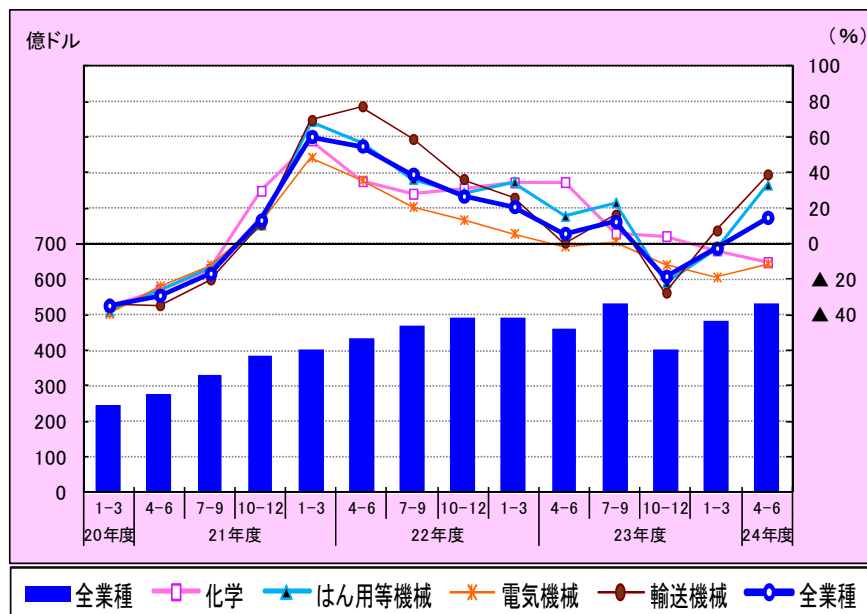
1 - (3) - ① 売上高 - ASEAN4 (実績及び見通し) -

表Ⅲ-1-3 売上高の実績及び見通し (ASEAN4、業種別)

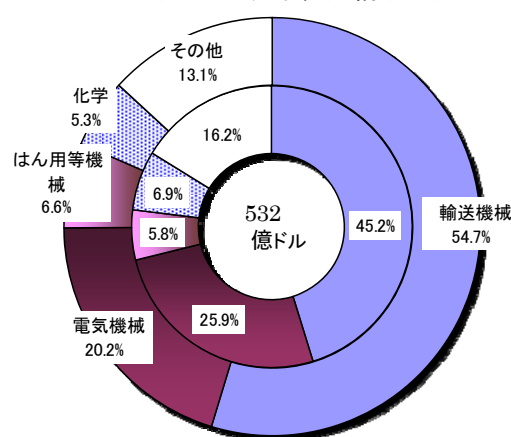
ASEAN4 業種別売上高		平成23年			平成24年		
		4～6月期	7～9月期	10～12月期	1～3月期	4～6月期	7～9月期
全業種	先行判断DI (%ポイント)	22.9	16.5	27.2	6.9	31.2	26.9
	現状判断DI (%ポイント)	▲ 2.9	29.8	▲ 19.8	20.4	27.2	17.3
	実績 (前年同期比増減)	5.5	12.2	▲ 18.6	▲ 2.8	14.5	—
	(金額)	462億ドル	531億ドル	403億ドル	485億ドル	532億ドル	—
化学	先行判断DI (%ポイント)	21.6	15.5	20.0	3.9	34.2	19.5
	現状判断DI (%ポイント)	22.6	13.8	▲ 13.6	7.7	33.8	15.3
	実績 (前年同期比増減)	34.4	5.5	4.0	▲ 4.1	▲ 10.6	—
はん用等機械	先行判断DI (%ポイント)	21.2	17.1	28.2	10.7	28.9	19.5
	現状判断DI (%ポイント)	0.0	26.4	▲ 9.4	15.1	34.1	16.2
	実績 (前年同期比増減)	15.4	23.0	▲ 22.0	▲ 3.0	32.9	—
電気機械	先行判断DI (%ポイント)	23.3	19.8	22.7	▲ 4.2	28.7	29.7
	現状判断DI (%ポイント)	8.7	22.7	▲ 17.2	16.9	22.4	15.8
	実績 (前年同期比増減)	▲ 1.6	1.3	▲ 12.0	▲ 19.0	▲ 11.3	—
輸送機械	先行判断DI (%ポイント)	11.9	5.4	35.7	15.1	31.0	21.8
	現状判断DI (%ポイント)	▲ 42.3	43.7	▲ 32.3	41.0	22.7	16.6
	実績 (前年同期比増減)	0.4	16.0	▲ 27.8	7.1	38.7	—

注) 先行判断は当該期の2期前の調査時点による先行き判断DIであり、現状判断は同1期前の調査時点による現状判断DIである。

図Ⅲ-1-14 売上高の実績 (ASEAN4)

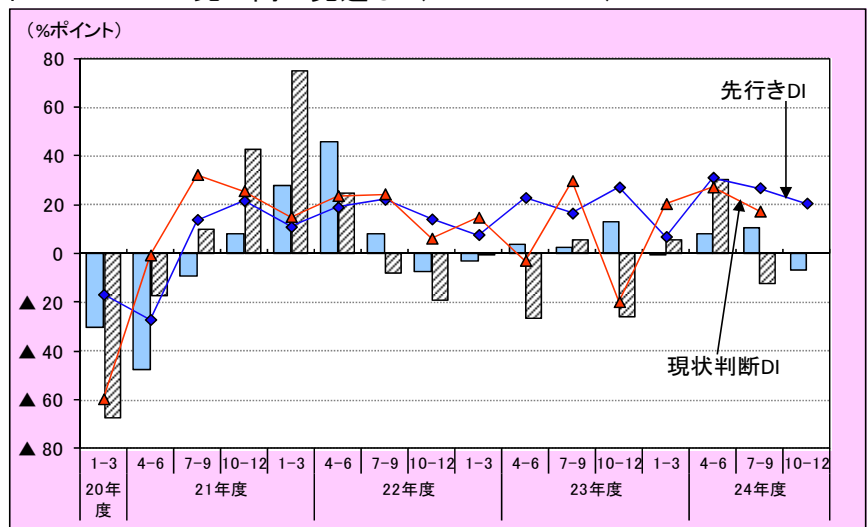


図Ⅲ-1-15 売上高の実績 (ASEAN4、業種別構成比)



(注) 1. ドーナツグラフの外円は24年4-6月期、内円は23年4-6月期、中心は24年4-6月期実績。
2. 四捨五入の関係で合計と一致しない場合がある。

図Ⅲ-1-16 売上高の見通し (ASEAN4)



先行き前年同期差
現状判断前年同期差
先行きDI
現状判断DI

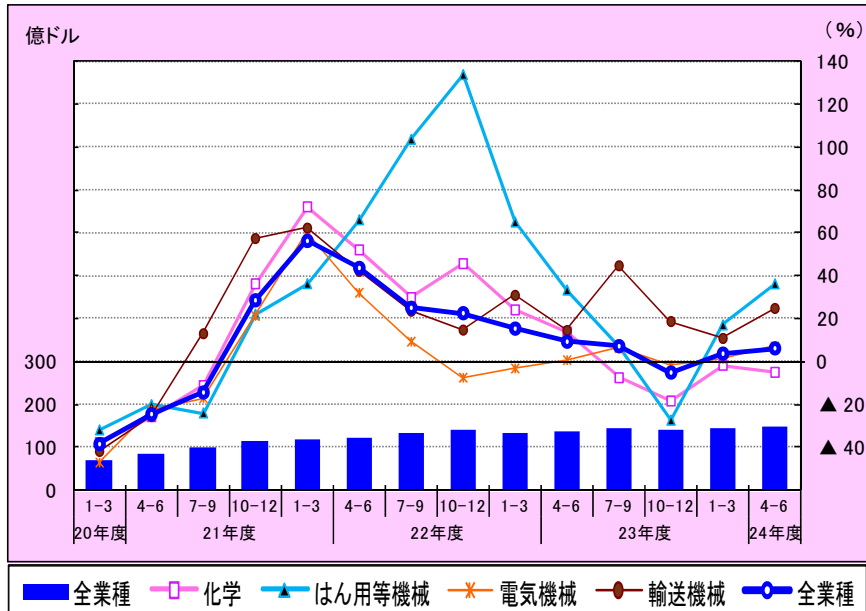
1 - (3) - ② 売上高 - N I E s 3 (実績及び見通し) -

表Ⅲ-1-4 売上高の実績及び見通し (N I E s 3、業種別)

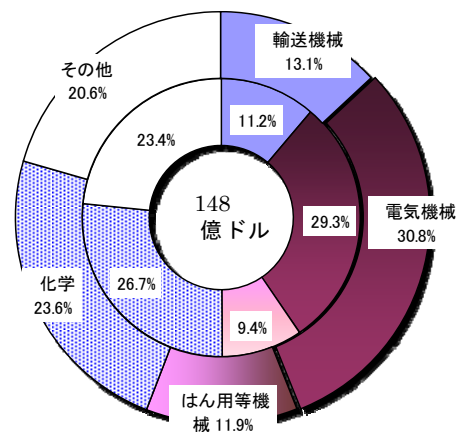
NIEs3 業種別売上高		平成23年			平成24年			
		4～6月期	7～9月期	10～12月期	1～3月期	4～6月期	7～9月期	10～12月期
全業種	先行判断DI (%ポイント)	11.8	16.3	25.9	6.2	19.5	17.8	7.9
	現状判断DI (%ポイント)	11.2	14.8	4.8	4.7	18.4	9.9	
	実績 (前年同期比増減)	9.2	7.1	▲ 5.2	3.6	6.1	—	
	(金額)	137億ドル	143億ドル	140億ドル	143億ドル	148億ドル		
化学	先行判断DI (%ポイント)	13.1	16.3	18.1	8.4	18.5	16.3	17.6
	現状判断DI (%ポイント)	22.5	10.9	0.0	9.2	26.6	7.9	—
	実績 (前年同期比増減)	13.7	▲ 7.6	▲ 18.5	▲ 1.8	▲ 5.1	—	—
はん用等機械	先行判断DI (%ポイント)	20.0	10.0	19.4	0.0	22.6	25.8	3.0
	現状判断DI (%ポイント)	17.3	29.0	12.5	0.0	15.2	14.7	—
	実績 (前年同期比増減)	33.3	7.0	▲ 27.4	17.0	36.2	—	—
電気機械	先行判断DI (%ポイント)	2.0	23.3	13.2	0.0	15.7	11.8	▲ 5.1
	現状判断DI (%ポイント)	10.8	11.3	▲ 7.7	▲ 3.9	21.6	5.2	—
	実績 (前年同期比増減)	0.6	6.2	▲ 1.8	1.0	6.9	—	—
輸送機械	先行判断DI (%ポイント)	23.1	▲ 20.8	33.3	14.8	15.4	8.0	0.0
	現状判断DI (%ポイント)	▲ 8.0	3.6	14.3	33.3	15.4	▲ 18.5	—
	実績 (前年同期比増減)	14.4	44.6	18.6	10.7	24.7	—	—

注) 先行判断は当該期の2期前の調査時点による先行き判断DIであり、現状判断は同1期前の調査時点による現状判断DIである。

図Ⅲ-1-17 売上高の実績 (N I E s 3)

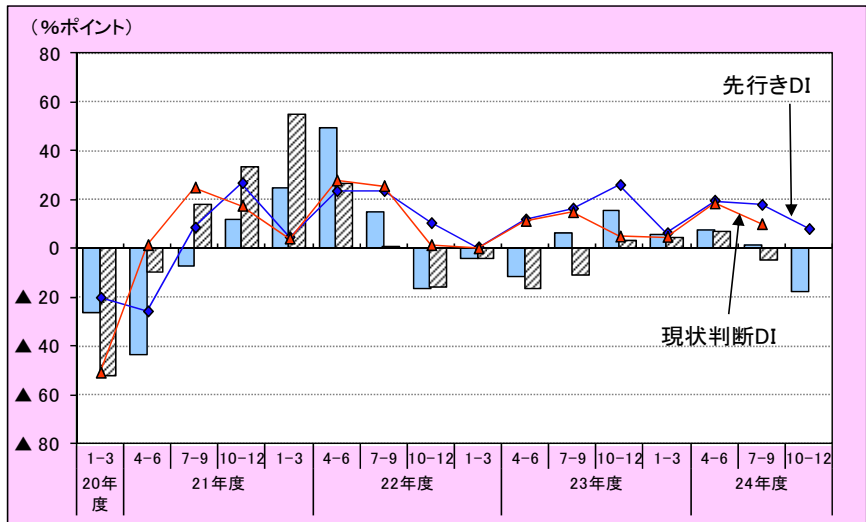


図Ⅲ-1-18 売上高の実績 (NIEs3、業種別構成比)



(注) 1. ドーナツグラフの外円は 24 年 4-6 月期、内円は 23 年 4-6 月期、中心は 24 年 4-6 月期実績。
2. 四捨五入の関係で合計と一致しない場合がある。

図Ⅲ-1-19 売上高の見通し (N I E s 3)



先行き前年同期差
現状判断前年同期差
先行きDI
現状判断DI

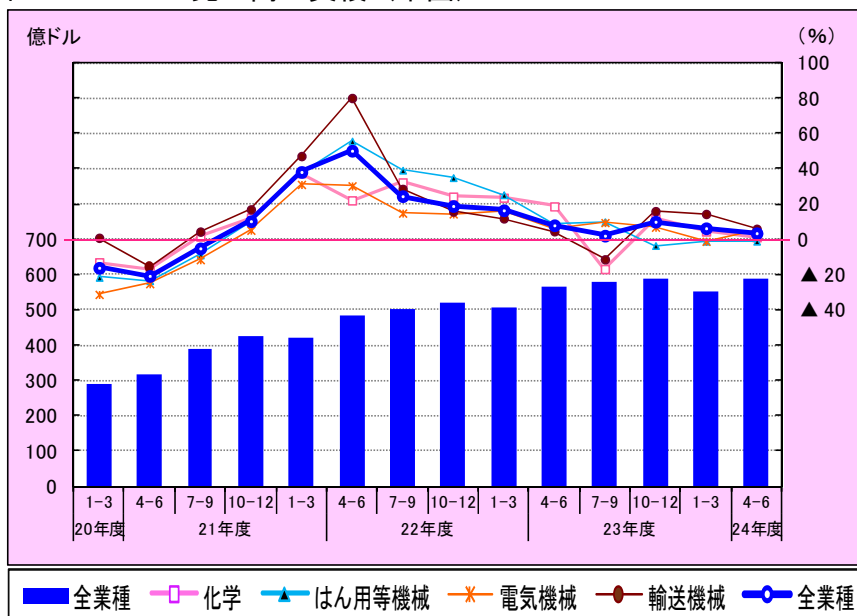
1 - (3) - ③ 売上高 - 中国 (実績及び見通し) -

表Ⅲ-1-5 売上高の実績及び見通し (中国、業種別)

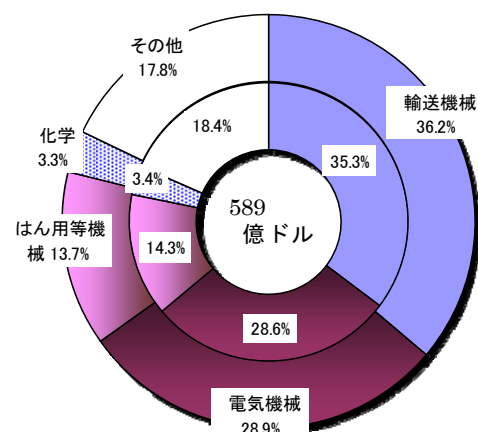
中国(含. 香港) 業種別売上高		平成23年			平成24年			
		4～6月期	7～9月期	10～12月期	1～3月期	4～6月期	7～9月期	10～12月期
全 業 種	先行判断DI (%ポイント)	24.6	20.7	26.6	4.8	19.3	27.4	16.3
	現状判断DI (%ポイント)	5.1	23.9	12.3	▲ 6.0	21.6	17.4	—
	実績 (前年同期比増減)	8.0	2.1	10.0	6.3	3.5	—	—
	(金額)	565億ドル	578億ドル	589億ドル	553億ドル	589億ドル	—	—
化 学	先行判断DI (%ポイント)	33.6	26.6	31.9	2.2	35.7	26.5	13.1
	現状判断DI (%ポイント)	27.8	29.8	14.1	▲ 4.1	29.6	15.2	—
	実績 (前年同期比増減)	18.7	▲ 16.8	11.9	4.5	1.2	—	—
はん用等機械	先行判断DI (%ポイント)	39.1	31.4	22.1	3.5	21.7	22.6	17.9
	現状判断DI (%ポイント)	18.8	26.5	13.4	▲ 5.8	12.2	18.2	—
	実績 (前年同期比増減)	9.1	10.0	▲ 3.5	▲ 1.0	▲ 1.0	—	—
電 気 機 械	先行判断DI (%ポイント)	21.7	27.1	18.5	▲ 4.1	12.4	27.8	16.1
	現状判断DI (%ポイント)	12.6	24.6	1.5	▲ 11.9	19.6	23.5	—
	実績 (前年同期比増減)	6.0	9.5	6.9	▲ 1.1	4.7	—	—
輸 送 機 械	先行判断DI (%ポイント)	12.7	▲ 9.7	53.1	22.0	6.8	22.7	22.5
	現状判断DI (%ポイント)	▲ 46.0	17.3	39.8	9.0	15.4	10.5	—
	実績 (前年同期比増減)	4.6	▲ 11.3	16.0	14.4	6.0	—	—

注) 先行判断は当該期の2期前の調査時点による先行き判断DIであり、現状判断は同1期前の調査時点による現状判断DIである。

図Ⅲ-1-20 売上高の実績 (中国)

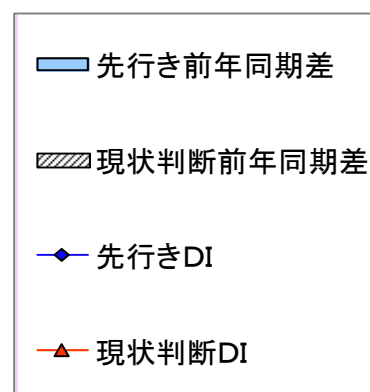
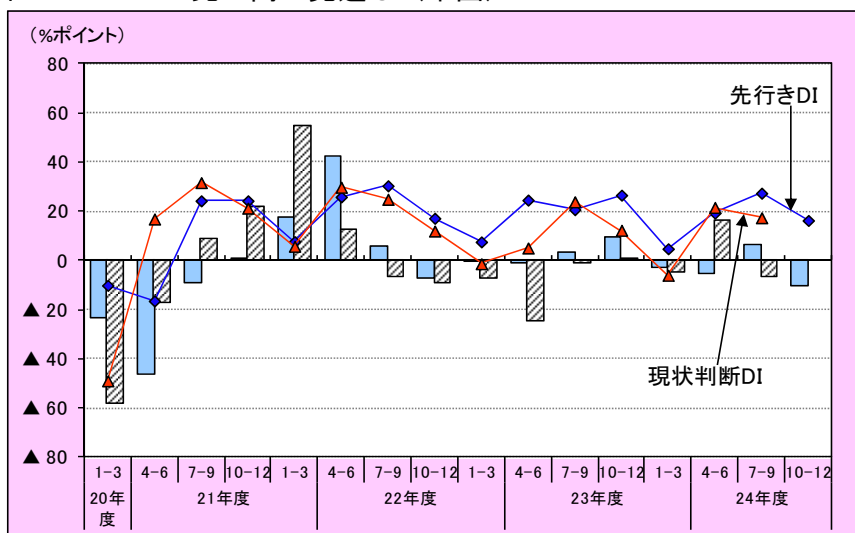


図Ⅲ-1-21 売上高の実績 (中国、業種別構成比)



(注) 1. ドーナツグラフの外円は 24 年 4-6 月期、内円は 23 年 4-6 月期、中心は 24 年 4-6 月期実績。
2. 四捨五入の関係で合計と一致しない場合がある。

図Ⅲ-1-22 売上高の見通し (中国)



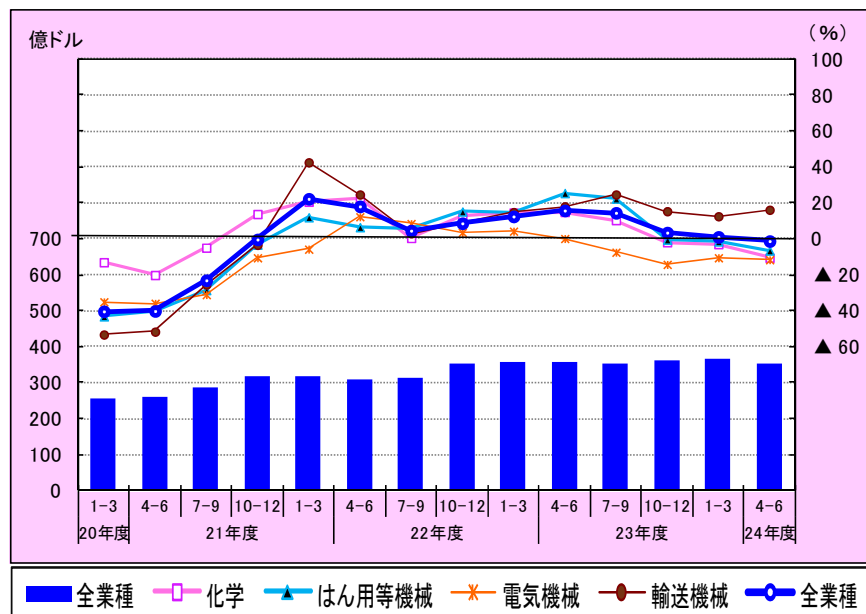
1 - (4) 売上高 - 欧州 (実績及び見通し) -

表Ⅲ-1-6 売上高の実績及び見通し (欧州、業種別)

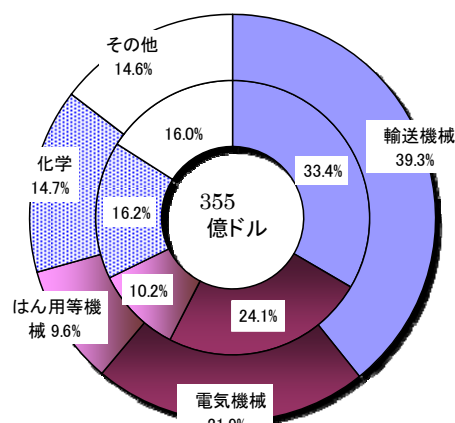
欧州 業種別売上高		平成23年			平成24年		
		4～6月期	7～9月期	10～12月期	1～3月期	4～6月期	7～9月期
全業種	先行判断DI (%ポイント)	9.5	▲ 1.6	16.0	9.7	7.9	▲ 4.0
	現状判断DI (%ポイント)	0.4	1.3	9.8	10.6	0.0	▲ 8.3
	実績 (前年同期比増減)	15.7	14.4	3.4	1.0	▲ 1.3	—
	(金額)	358億ドル	352億ドル	360億ドル	365億ドル	355億ドル	—
化学	先行判断DI (%ポイント)	7.1	▲ 2.4	6.7	17.5	15.9	5.0
	現状判断DI (%ポイント)	4.9	▲ 2.2	▲ 2.5	9.1	4.9	2.4
	実績 (前年同期比増減)	14.9	10.3	▲ 2.0	▲ 3.0	▲ 10.6	—
はん用等機械	先行判断DI (%ポイント)	12.3	▲ 1.6	22.6	15.1	4.9	▲ 3.1
	現状判断DI (%ポイント)	7.7	6.4	19.7	17.0	3.1	3.2
	実績 (前年同期比増減)	25.4	22.3	▲ 0.5	▲ 1.5	▲ 6.6	—
電気機械	先行判断DI (%ポイント)	10.6	12.0	6.4	3.8	▲ 6.5	4.1
	現状判断DI (%ポイント)	▲ 9.8	4.3	11.5	▲ 2.1	▲ 20.8	▲ 4.6
	実績 (前年同期比増減)	0.1	▲ 7.5	▲ 14.3	▲ 10.6	▲ 11.7	—
輸送機械	先行判断DI (%ポイント)	2.5	▲ 17.8	26.2	9.1	12.5	▲ 15.8
	現状判断DI (%ポイント)	▲ 17.5	▲ 1.2	28.2	4.8	▲ 9.1	▲ 24.1
	実績 (前年同期比増減)	18.0	24.6	15.3	12.5	16.1	—

注) 先行判断は当該期の2期前の調査時点による先行き判断DIであり、現状判断は同1期前の調査時点による現状判断DIである。

図Ⅲ-1-23 売上高の実績 (欧州)

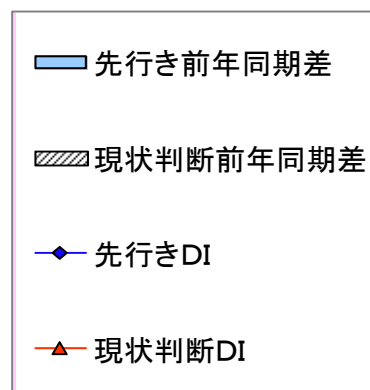
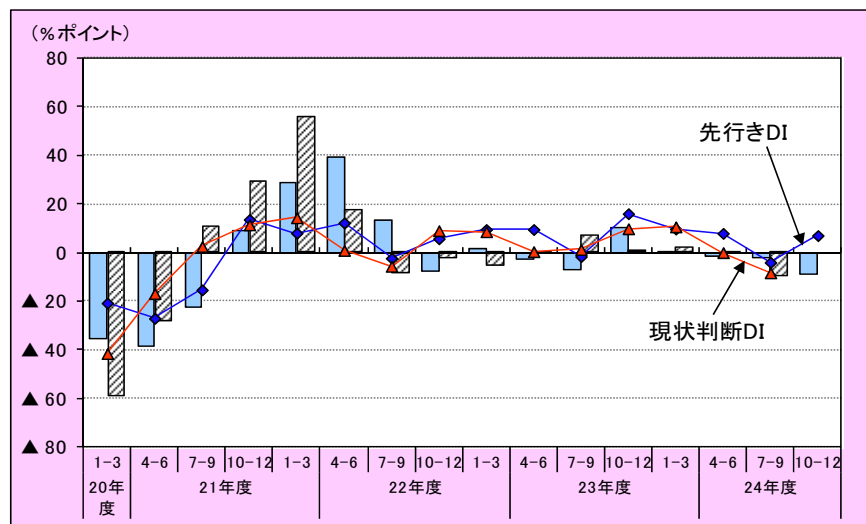


図Ⅲ-1-24 売上高の実績 (欧州、業種別構成比)



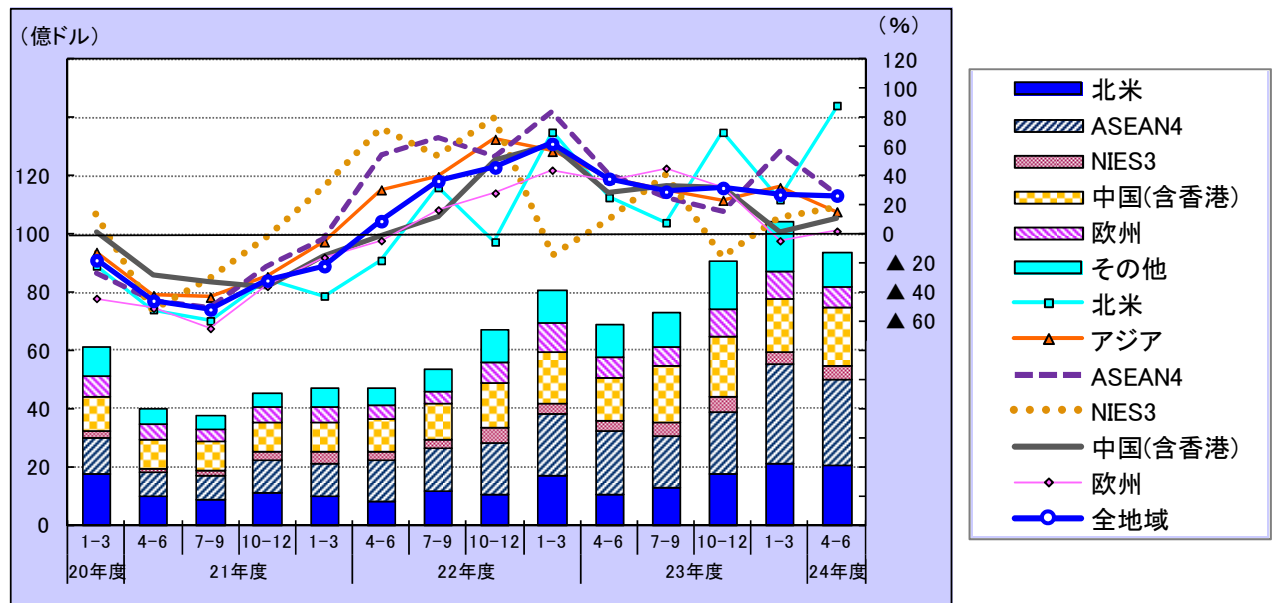
(注) 1. ドーナツグラフの外円は24年4-6月期、内円は23年4-6月期、中心は24年4-6月期実績。
2. 四捨五入の関係で合計と一致しない場合がある。

図Ⅲ-1-25 売上高の見通し (欧州)

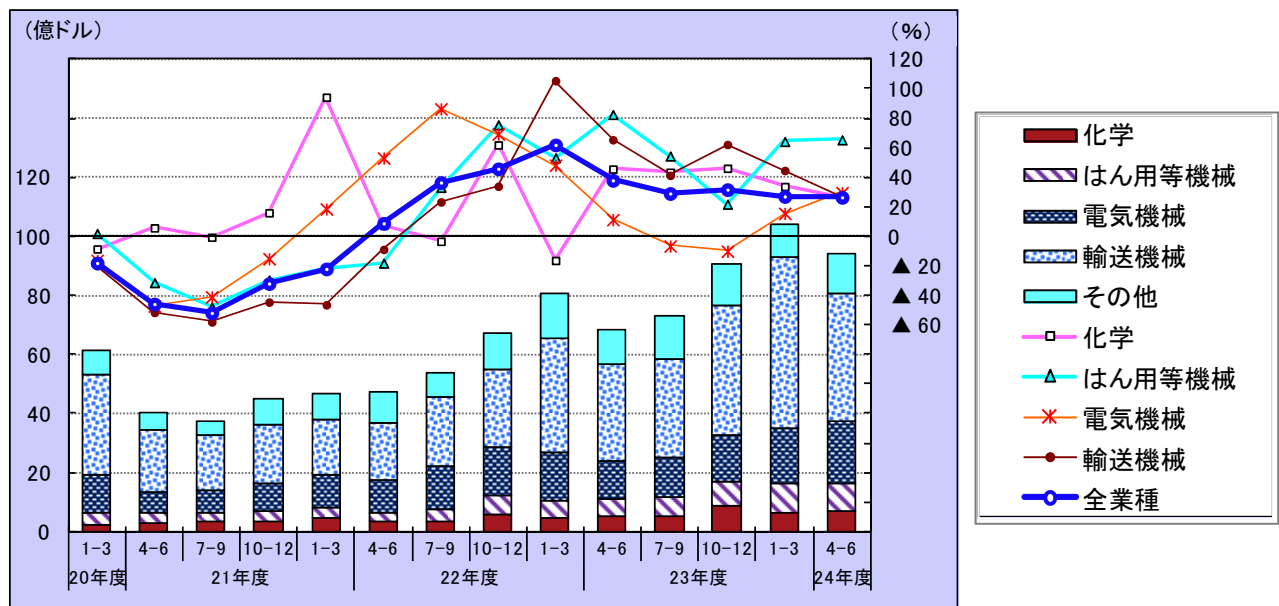


2 - (1) 設備投資額 ー全地域（実績）ー

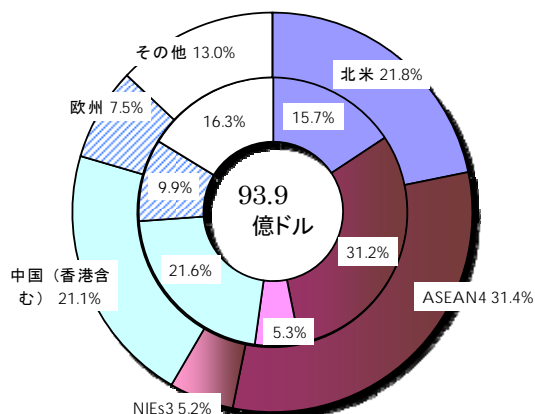
図Ⅲ－２－１ 設備投資額の実績（全地域、地域別）



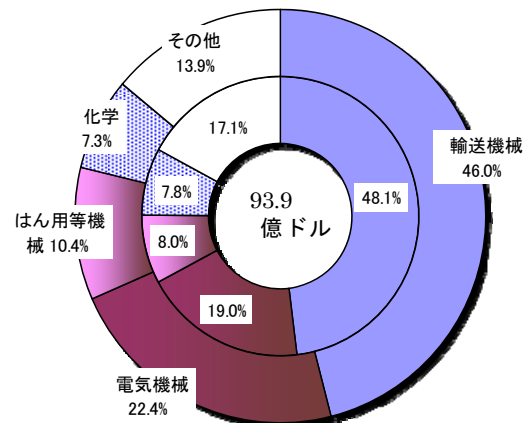
図Ⅲ－２－２ 設備投資額の実績（全地域、業種別）



図Ⅲ－２－３ 設備投資額の実績（全地域、地域別構成比）



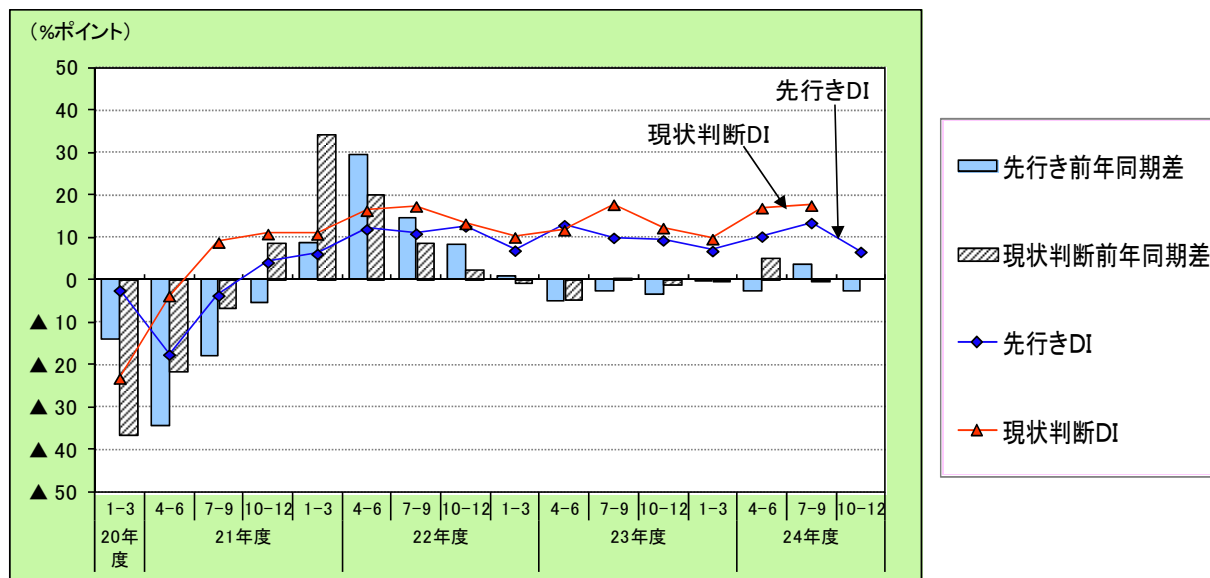
図Ⅲ－２－４ 設備投資額の実績（全地域、業種別構成比）



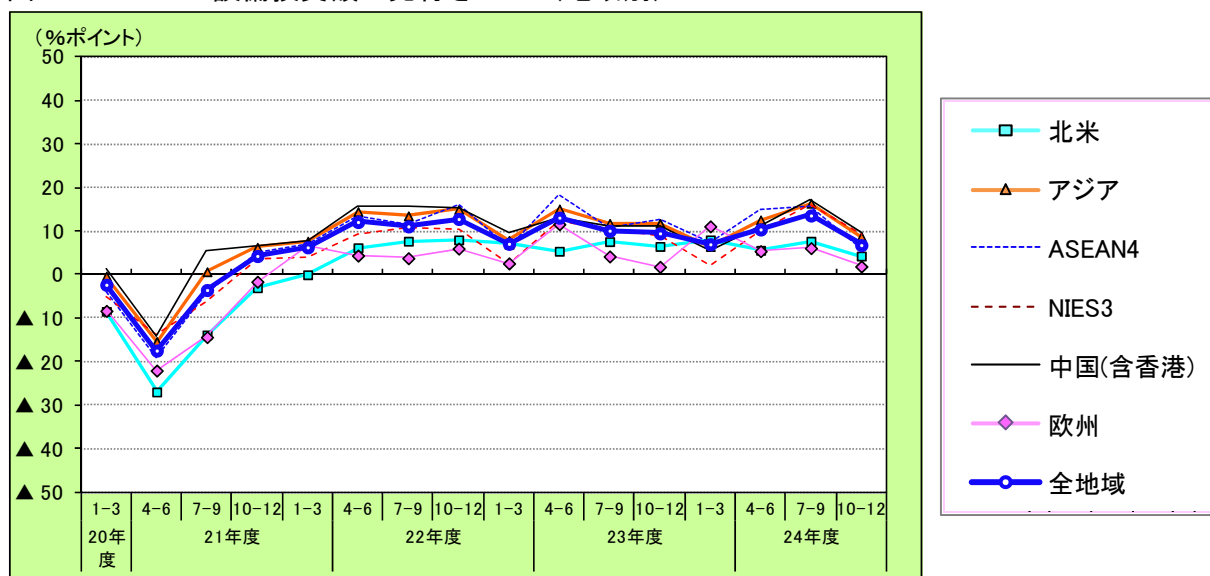
(注) 1. ドーナツグラフの外円は24年4-6月期、内円は23年4-6月期、中心は24年4-6月期実績。
2. 四捨五入の関係で合計と一致しない場合がある。

2－（１） 設備投資額 ー全地域（見通し）ー

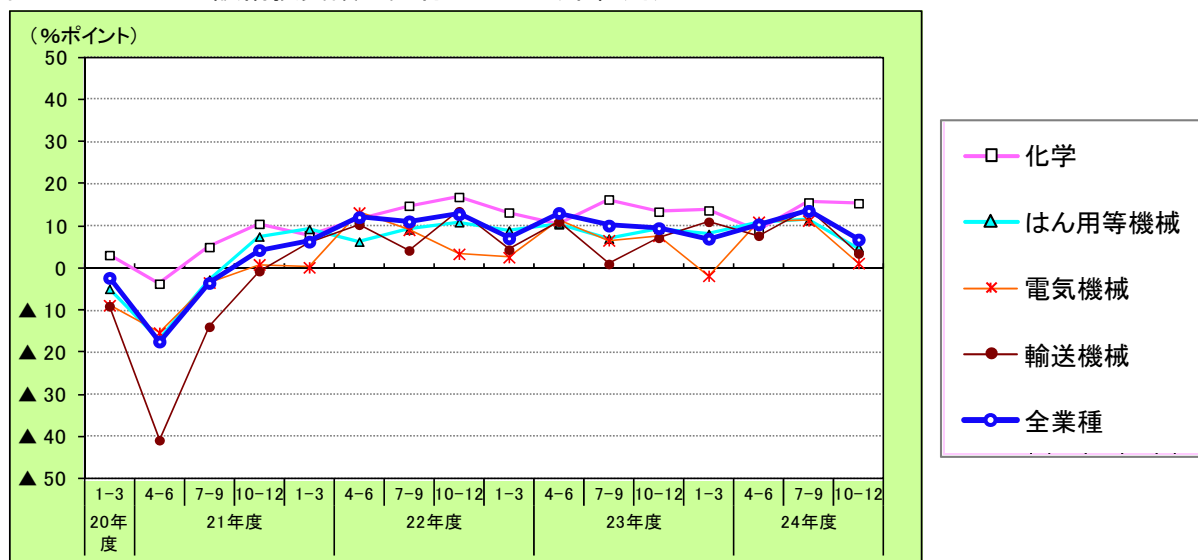
図Ⅲ－２－５ 設備投資額の見通し（全地域）



図Ⅲ－２－６ 設備投資額の先行きD I（地域別）



図Ⅲ－２－７ 設備投資額の先行きD I（業種別）



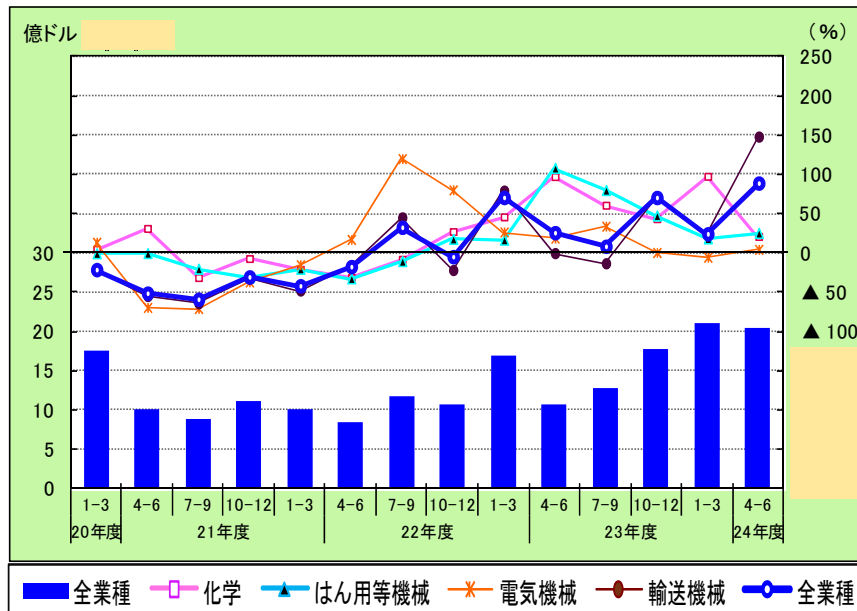
2 - (2) 設備投資額 -北米（実績及び見通し）-

表Ⅲ-2-1 設備投資額の実績及び見通し（北米、業種別）

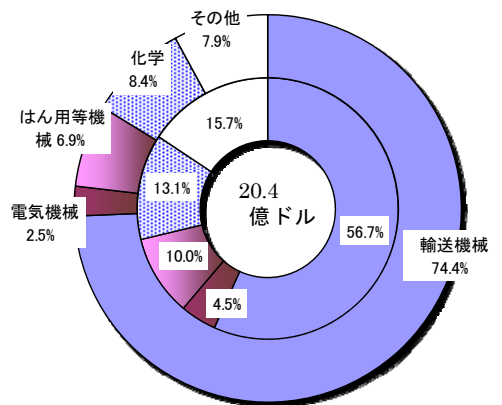
北米 業種別設備投資額		平成23年			平成24年		
		4～6月期	7～9月期	10～12月期	1～3月期	4～6月期	7～9月期
全業種	先行判断DI（%ポイント）	5.4	7.6	6.5	8.0	5.6	7.7
	現状判断DI（%ポイント）	8.8	20.7	11.6	11.7	15.7	15.9
	実績（前年同期比増減）	25.2	7.9	70.0	23.8	88.4	—
	（金額）	10.8億ドル	12.7億ドル	17.8億ドル	21.0億ドル	20.4億ドル	—
化学	先行判断DI（%ポイント）	19.5	26.3	32.4	32.4	▲ 2.8	15.4
	現状判断DI（%ポイント）	32.4	32.4	29.7	16.7	23.1	17.1
	実績（前年同期比増減）	96.7	60.2	43.0	97.0	20.5	—
はん用等機械	先行判断DI（%ポイント）	0.0	5.1	9.8	6.4	13.8	11.2
	現状判断DI（%ポイント）	5.0	▲ 1.7	11.2	8.2	4.7	0.0
	実績（前年同期比増減）	107.7	79.5	47.1	18.1	25.0	—
電気機械	先行判断DI（%ポイント）	▲ 6.9	▲ 8.8	2.9	▲ 2.8	11.4	▲ 2.8
	現状判断DI（%ポイント）	2.9	14.3	5.5	2.9	22.3	▲ 3.5
	実績（前年同期比増減）	18.2	33.5	0.0	▲ 6.0	4.0	—
輸送機械	先行判断DI（%ポイント）	2.2	▲ 7.4	▲ 3.4	3.6	1.6	4.8
	現状判断DI（%ポイント）	0.8	24.8	14.2	15.4	13.7	28.2
	実績（前年同期比増減）	▲ 0.8	▲ 13.7	71.4	23.2	147.6	—

注）先行判断は当該期の2期前の調査時点による先行き判断DIであり、現状判断は同1期前の調査時点による現状判断DIである。

図Ⅲ-2-8 設備投資額の実績（北米）

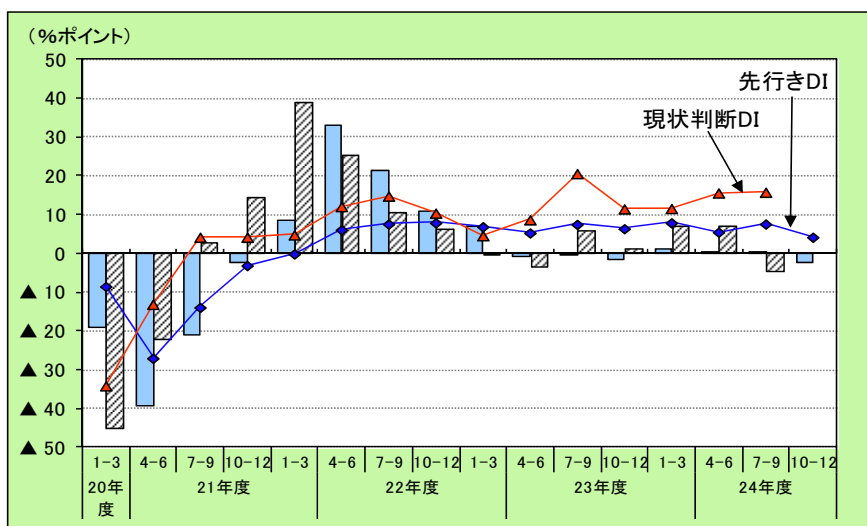


図Ⅲ-2-9 設備投資額の実績（北米、業種別構成比）



（注）1. ドーナツグラフの外円は24年4-6月期、内円は23年4-6月期、中心は24年4-6月期実績。
2. 四捨五入の関係で合計と一致しない場合がある。

図Ⅲ-2-10 設備投資額の見通し（北米）



先行き前年同期差
現状判断前年同期差
先行きDI
現状判断DI

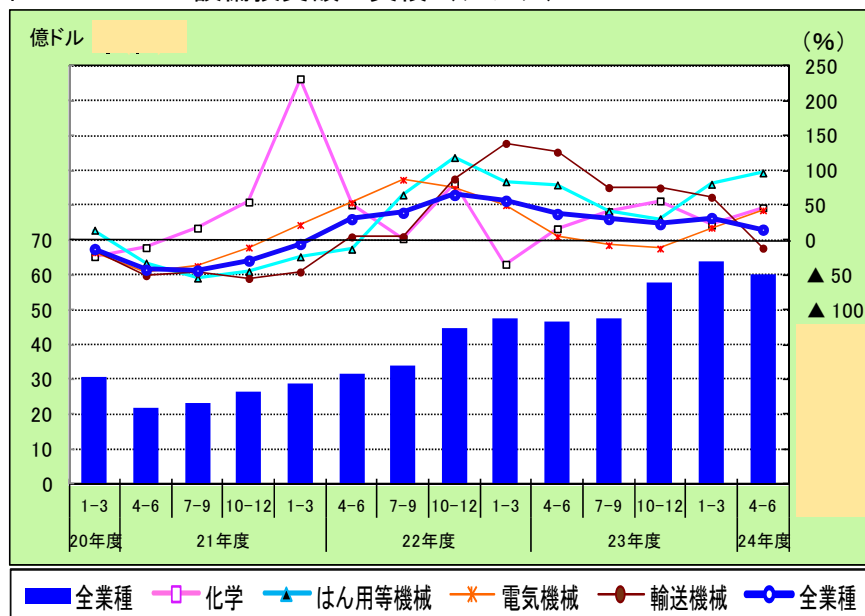
2－（3） 設備投資額－アジア（実績及び見通し）－

表Ⅲ－2－2 設備投資額の実績及び見通し（アジア、業種別）

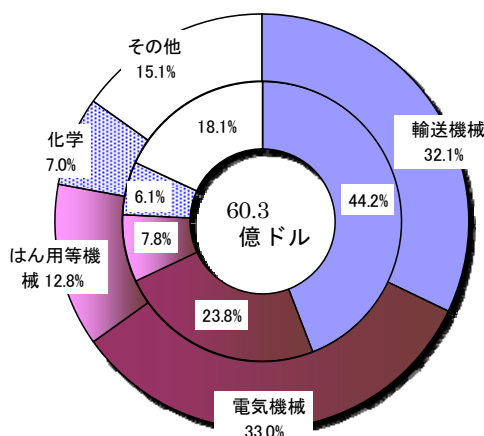
アジア 業種別設備投資額		平成23年			平成24年		
		4～6月期	7～9月期	10～12月期	1～3月期	4～6月期	7～9月期
全業種	先行判断DI（%ポイント）	15.1	11.8	11.8	6.5	12.6	16.4
	現状判断DI（%ポイント）	14.0	19.2	12.8	9.7	19.3	19.3
	実績（前年同期比増減）	37.9	30.6	23.3	32.1	15.4	—
	（金額）	46.6億ドル	47.5億ドル	57.5億ドル	63.9億ドル	60.3億ドル	—
化学	先行判断DI（%ポイント）	9.1	14.9	10.6	10.7	10.6	16.8
	現状判断DI（%ポイント）	8.7	13.0	14.2	13.9	14.9	11.2
	実績（前年同期比増減）	16.6	41.2	56.6	21.9	46.9	—
はん用等機械	先行判断DI（%ポイント）	14.7	9.5	14.7	7.6	8.5	14.4
	現状判断DI（%ポイント）	14.3	20.8	13.7	9.7	18.1	13.2
	実績（前年同期比増減）	79.6	42.1	31.0	80.5	96.8	—
電気機械	先行判断DI（%ポイント）	12.2	8.8	9.2	▲ 1.8	11.2	13.9
	現状判断DI（%ポイント）	10.3	17.0	10.8	4.5	11.0	22.2
	実績（前年同期比増減）	5.0	▲ 6.9	▲ 11.8	18.1	43.2	—
輸送機械	先行判断DI（%ポイント）	14.3	7.1	14.5	11.9	12.6	17.0
	現状判断DI（%ポイント）	10.5	27.2	15.9	10.7	22.6	26.4
	実績（前年同期比増減）	126.7	75.8	75.2	61.9	▲ 11.2	—

注）先行判断は当該期の2期前の調査時点による先行き判断DIであり、現状判断は同1期前の調査時点による現状判断DIである。

図Ⅲ－2－11 設備投資額の実績（アジア）

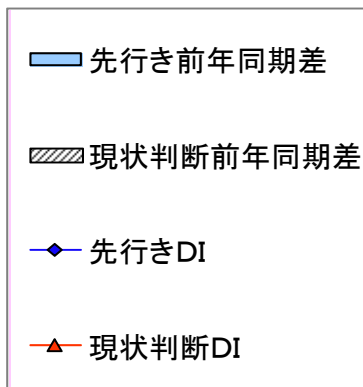
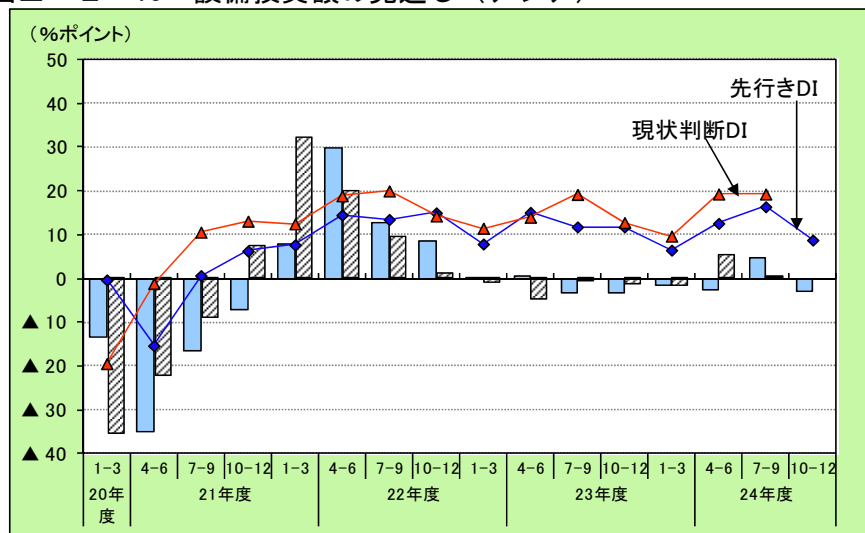


図Ⅲ－2－12 設備投資額の実績（アジア、業種別構成比）



（注）1. ドーナツグラフの外円は24年4-6月期、内円は23年4-6月期、中心は24年4-6月期実績。
2. 四捨五入の関係で合計と一致しない場合がある。

図Ⅲ－2－13 設備投資額の見通し（アジア）



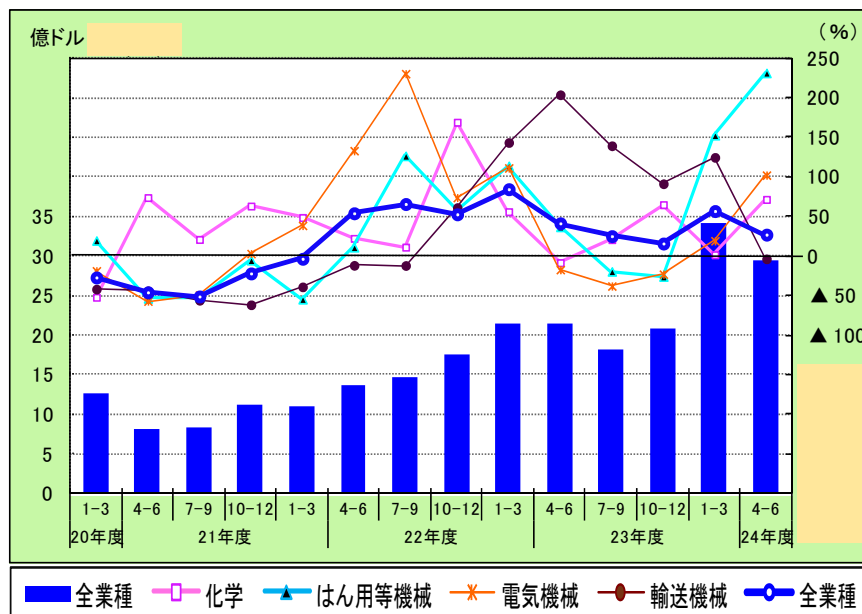
2 - (3) - ① 設備投資額 - ASEAN4 (実績及び見通し) -

表Ⅲ-2-3 設備投資額の実績及び見通し (ASEAN4、業種別)

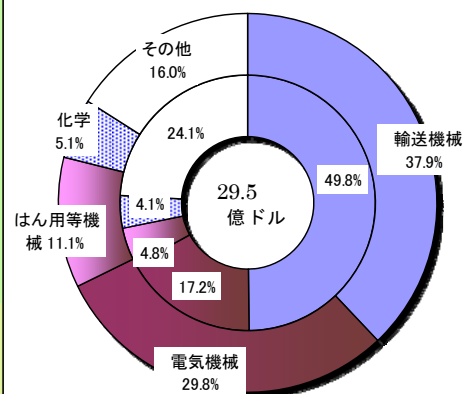
ASEAN4 業種別設備投資額		平成23年			平成24年			
		4～6月期	7～9月期	10～12月期	1～3月期	4～6月期	7～9月期	10～12月期
全業種	先行判断DI (%ポイント)	18.2	10.7	12.6	7.4	14.9	15.8	6.0
	現状判断DI (%ポイント)	14.2	20.1	7.4	12.8	21.4	21.8	—
	実績 (前年同期比増減)	41.3	25.1	15.8	56.8	27.0	—	—
	(金額)	21.4億ドル	18.1億ドル	20.8億ドル	34.2億ドル	29.5億ドル	—	—
化学	先行判断DI (%ポイント)	4.4	7.8	14.5	13.2	7.6	16.1	14.5
	現状判断DI (%ポイント)	7.8	11.2	10.3	26.9	13.3	14.5	—
	実績 (前年同期比増減)	▲ 8.4	20.7	64.9	1.6	71.5	—	—
はん用等機械	先行判断DI (%ポイント)	18.3	5.1	11.8	8.4	11.5	16.9	12.9
	現状判断DI (%ポイント)	5.0	18.4	18.3	13.9	13.9	14.3	—
	実績 (前年同期比増減)	36.8	▲ 19.4	▲ 25.9	152.5	231.3	—	—
電気機械	先行判断DI (%ポイント)	6.2	12.1	3.5	▲ 3.6	17.2	14.3	▲ 7.4
	現状判断DI (%ポイント)	9.9	9.9	2.8	12.3	10.1	22.2	—
	実績 (前年同期比増減)	▲ 17.2	▲ 37.9	▲ 22.9	19.2	102.2	—	—
輸送機械	先行判断DI (%ポイント)	19.5	7.0	19.5	6.8	18.2	14.4	3.7
	現状判断DI (%ポイント)	16.0	30.7	9.5	9.3	30.1	28.6	—
	実績 (前年同期比増減)	203.7	139.3	91.3	124.6	▲ 3.6	—	—

注) 先行判断は当該期の2期前の調査時点による先行き判断DIであり、現状判断は同1期前の調査時点による現状判断DIである。

図Ⅲ-2-14 設備投資額の実績 (ASEAN4)

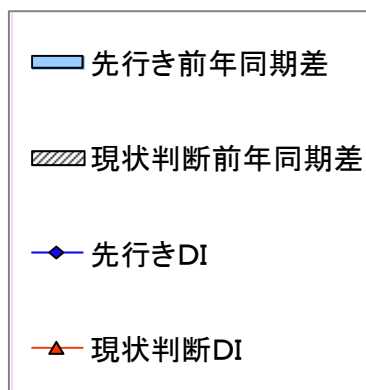
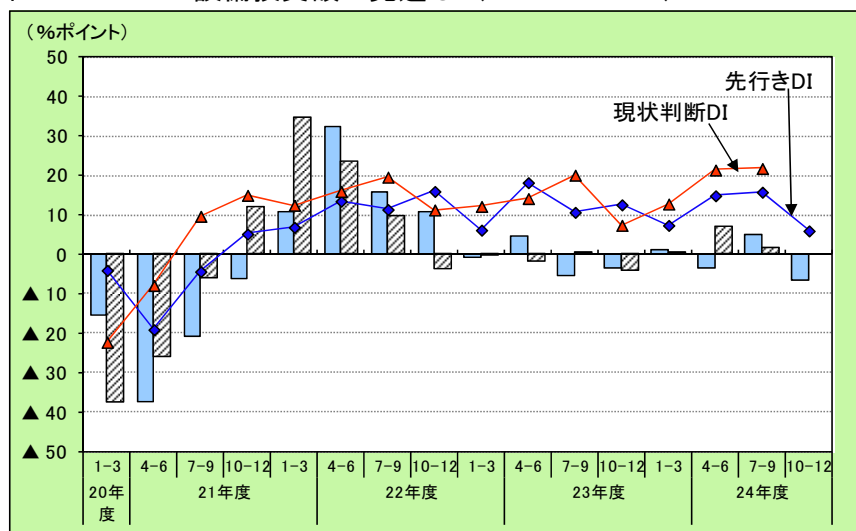


図Ⅲ-2-15 設備投資額の実績 (ASEAN4、業種別構成比)



(注) 1. ドーナツグラフの外円は24年4-6月期、内円は23年4-6月期、中心は24年4-6月期実績。
2. 四捨五入の関係で合計と一致しない場合がある。

図Ⅲ-2-16 設備投資額の見通し (ASEAN4)



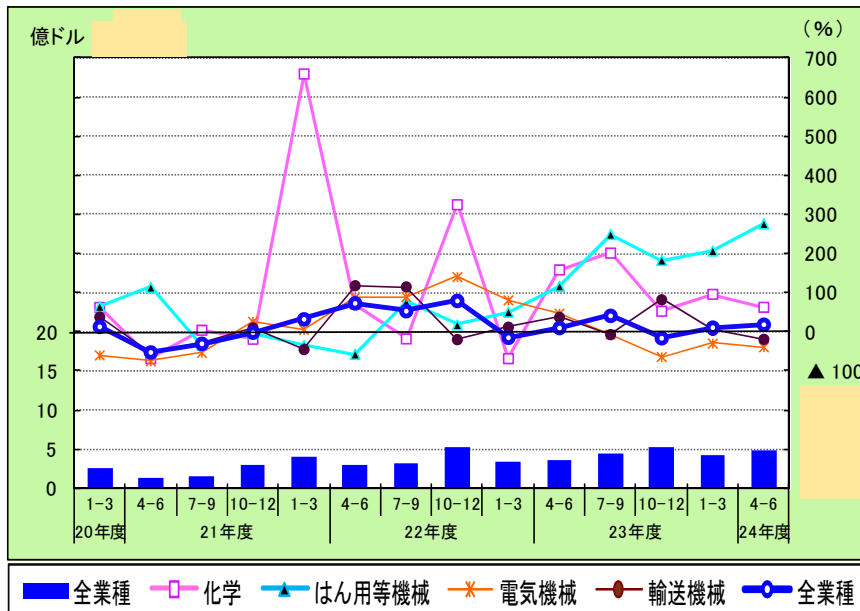
2 - (3) - ② 設備投資額 - N I E s 3 (実績及び見通し) -

表Ⅲ-2-4 設備投資額の実績及び見通し (N I E s 3、業種別)

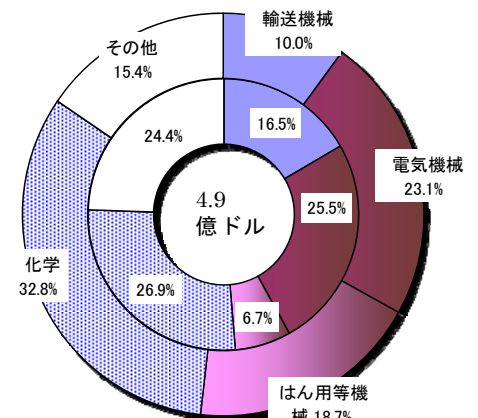
NIEs3 業種別設備投資額		平成23年			平成24年			
		4～6月期	7～9月期	10～12月期	1～3月期	4～6月期	7～9月期	10～12月期
全業種	先行判断DI (%ポイント)	12.1	10.2	8.9	2.2	10.1	15.9	9.2
	現状判断DI (%ポイント)	16.2	17.1	15.2	3.7	9.2	12.1	
	実績 (前年同期比増減)	10.2	41.3	▲ 15.8	11.2	18.7	—	
	(金額)	3.7億ドル	4.4億ドル	5.3億ドル	4.1億ドル	4.9億ドル		
化学	先行判断DI (%ポイント)	5.7	17.1	13.7	0.0	2.5	15.4	20.5
	現状判断DI (%ポイント)	14.0	20.0	17.5	2.4	5.1	7.7	—
	実績 (前年同期比増減)	158.7	201.8	53.2	96.5	63.3	—	—
はん用等機械	先行判断DI (%ポイント)	11.7	10.0	19.1	5.0	▲ 4.8	9.5	4.2
	現状判断DI (%ポイント)	30.0	23.8	18.2	9.6	4.7	20.9	—
	実績 (前年同期比増減)	116.9	249.1	183.0	207.2	276.2	—	—
電気機械	先行判断DI (%ポイント)	▲ 2.1	0.0	10.2	0.0	17.4	14.6	3.6
	現状判断DI (%ポイント)	▲ 10.4	4.1	16.0	▲ 6.5	6.3	1.8	—
	実績 (前年同期比増減)	47.1	▲ 6.4	▲ 64.0	▲ 29.6	▲ 38.9	—	—
輸送機械	先行判断DI (%ポイント)	38.1	10.0	▲ 8.7	18.2	13.0	31.5	▲ 10.0
	現状判断DI (%ポイント)	23.8	12.5	4.1	4.2	20.0	14.3	—
	実績 (前年同期比増減)	37.5	▲ 6.6	82.4	4.3	▲ 18.6	—	—

注) 先行判断は当該期の2期前の調査時点による先行き判断DIであり、現状判断は同1期前の調査時点による現状判断DIである。

図Ⅲ-2-17 設備投資額の実績 (N I E s 3)

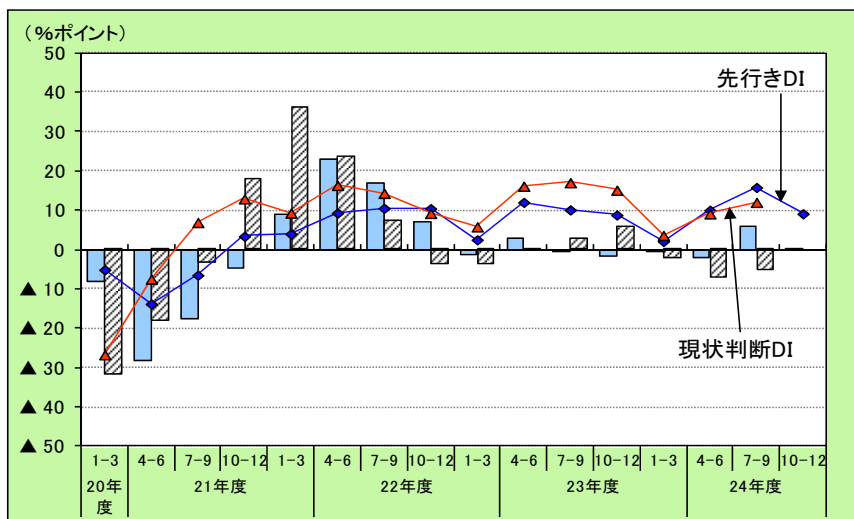


図Ⅲ-2-18 設備投資額の実績 (NIEs3、業種別構成比)



(注) 1. ドーナツグラフの外円は 24 年 4-6 月期、内円は 23 年 4-6 月期、中心は 24 年 4-6 月期実績。
2. 四捨五入の関係で合計と一致しない場合がある。

図Ⅲ-2-19 設備投資額の見通し (N I E s 3)



■ 先行き前年同期差
■ 現状判断前年同期差
◆ 先行きDI
▲ 現状判断DI

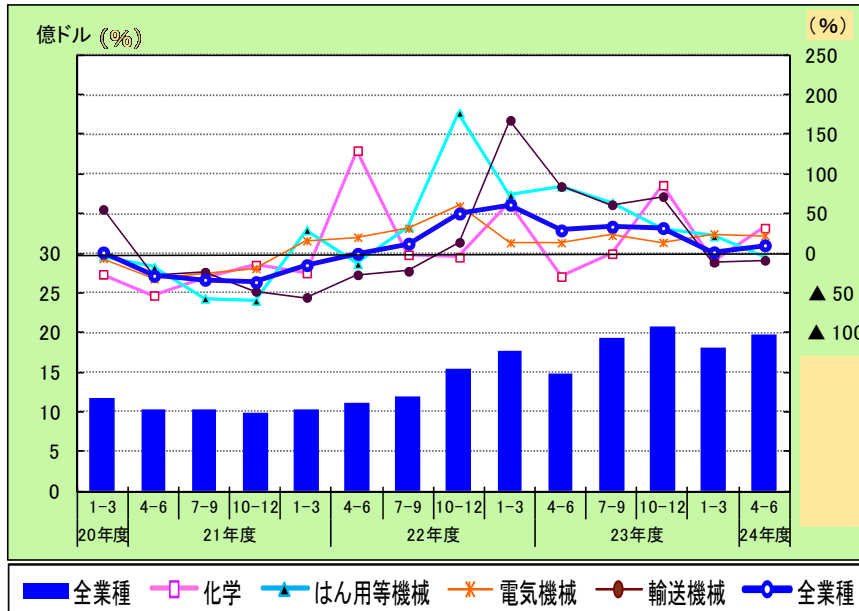
2 - (3) - ③ 設備投資額 - 中国（実績及び見通し） -

表Ⅲ-2-5 設備投資額の実績及び見通し（中国、業種別）

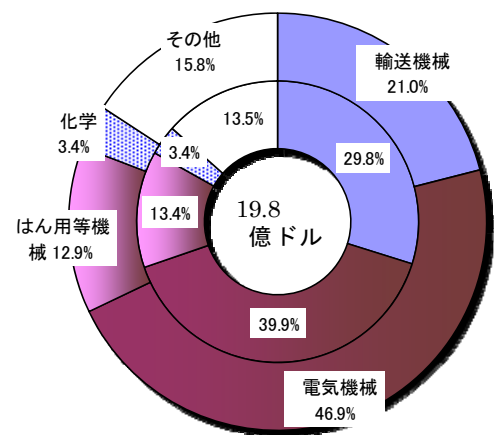
中国(含. 香港) 業種別設備投資額		平成23年			平成24年		
		4～6月期	7～9月期	10～12月期	1～3月期	4～6月期	7～9月期
全業種	先行判断DI（%ポイント）	13.2	11.3	11.2	5.6	11.3	17.3
	現状判断DI（%ポイント）	12.8	18.3	16.0	8.1	19.5	17.3
	実績（前年同期比増減）	29.0	33.7	32.0	1.4	10.2	—
	（金額）	14.9億ドル	19.3億ドル	20.7億ドル	18.2億ドル	19.8億ドル	—
化学	先行判断DI（%ポイント）	15.1	19.5	8.5	16.7	16.9	18.8
	現状判断DI（%ポイント）	7.3	13.3	19.0	10.9	22.6	10.3
	実績（前年同期比増減）	▲ 29.2	▲ 0.4	86.0	▲ 9.2	32.0	—
	（金額）	—	—	—	—	—	—
はん用等機械	先行判断DI（%ポイント）	11.9	9.2	11.4	5.1	6.9	14.5
	現状判断DI（%ポイント）	17.3	23.7	11.9	5.2	22.2	12.1
	実績（前年同期比増減）	84.9	64.0	31.5	21.8	▲ 4.9	—
	（金額）	—	—	—	—	—	—
電気機械	先行判断DI（%ポイント）	18.5	8.2	12.5	▲ 0.9	6.4	14.5
	現状判断DI（%ポイント）	16.0	24.2	14.0	3.0	12.4	25.6
	実績（前年同期比増減）	13.5	22.8	13.8	24.6	22.5	—
	（金額）	—	—	—	—	—	—
輸送機械	先行判断DI（%ポイント）	10.4	1.5	11.9	17.4	9.4	22.8
	現状判断DI（%ポイント）	▲ 0.7	21.8	22.0	12.0	16.2	22.7
	実績（前年同期比増減）	84.4	61.4	71.7	▲ 11.1	▲ 8.7	—
	（金額）	—	—	—	—	—	—

注）先行判断は当該期の2期前の調査時点による先行き判断DIであり、現状判断は同1期前の調査時点による現状判断DIである。

図Ⅲ-2-20 設備投資額の実績（中国）

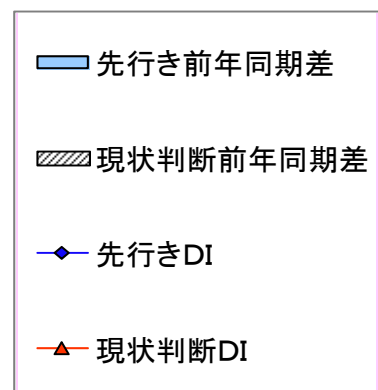
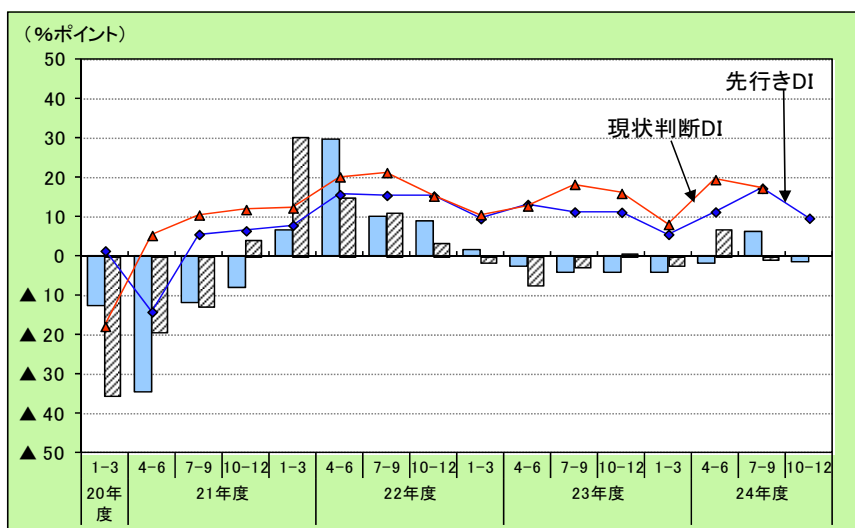


図Ⅲ-2-21 設備投資額の実績（中国、業種別構成比）



(注) 1. ドーナツグラフの外円は24年4-6月期、内円は23年4-6月期、中心は24年4-6月期実績。
2. 四捨五入の関係で合計と一致しない場合がある。

図Ⅲ-2-22 設備投資額の見通し（中国）



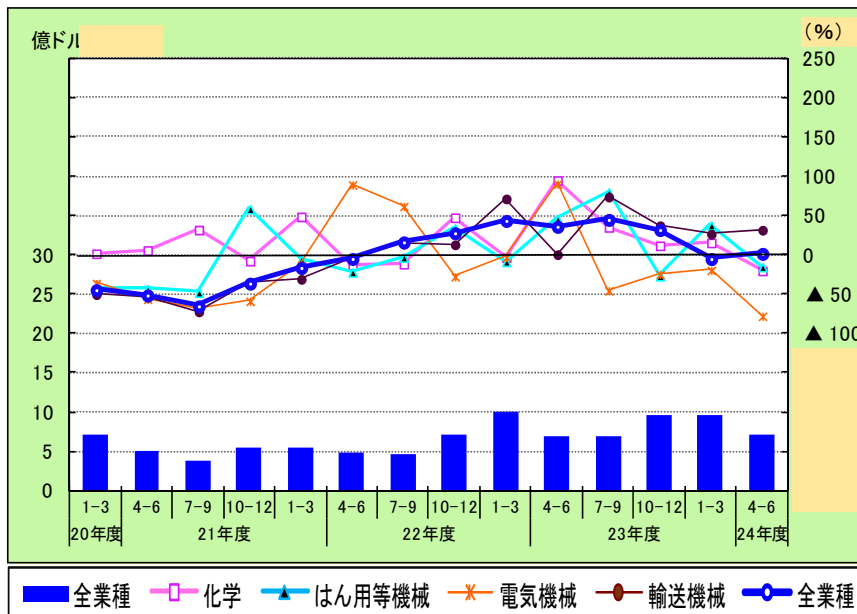
2 - (4) 設備投資額 - 欧州 (実績及び見通し) -

表Ⅲ-2-6 設備投資額の実績及び見通し (欧州、業種別)

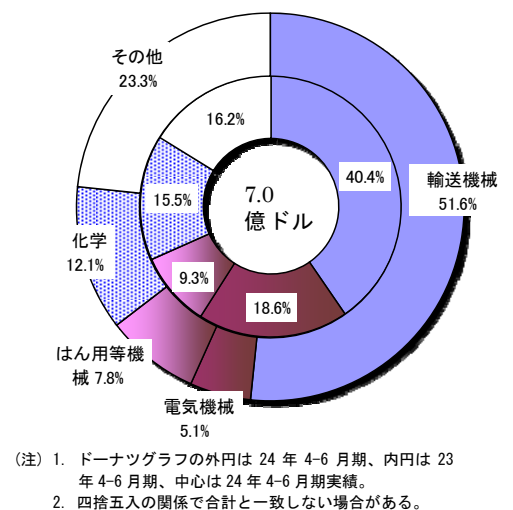
欧州 業種別設備投資額		平成23年			平成24年			
		4～6月期	7～9月期	10～12月期	1～3月期	4～6月期	7～9月期	10～12月期
全 業 種	先行判断DI (%ポイント)	11.6	4.2	1.8	11.1	5.4	6.1	1.9
	現状判断DI (%ポイント)	2.7	4.4	7.8	9.0	7.2	6.4	—
	実績 (前年同期比増減)	36.5	45.3	32.4	▲ 4.5	2.1	—	—
	(金額)	6.8億ドル	6.9億ドル	9.6億ドル	9.6億ドル	7.0億ドル	—	—
化 学	先行判断DI (%ポイント)	11.1	15.8	13.2	13.9	13.9	13.5	0.0
	現状判断DI (%ポイント)	13.5	10.5	13.9	13.9	16.2	13.9	—
	実績 (前年同期比増減)	95.4	35.7	12.3	16.0	▲ 19.6	—	—
はん用等機械	先行判断DI (%ポイント)	8.5	5.1	▲ 5.4	13.4	12.2	5.1	12.1
	現状判断DI (%ポイント)	3.4	▲ 3.5	13.3	22.0	3.4	3.4	—
	実績 (前年同期比増減)	46.4	80.3	▲ 26.3	38.2	▲ 14.8	—	—
電 気 機 械	先行判断DI (%ポイント)	10.8	▲ 2.5	▲ 2.6	0.0	5.7	▲ 2.5	▲ 5.5
	現状判断DI (%ポイント)	▲ 7.3	2.7	▲ 9.3	0.0	2.6	11.1	—
	実績 (前年同期比増減)	90.9	▲ 44.9	▲ 24.2	▲ 19.0	▲ 77.3	—	—
輸 送 機 械	先行判断DI (%ポイント)	14.3	▲ 6.7	0.0	26.6	3.0	13.8	▲ 10.2
	現状判断DI (%ポイント)	▲ 1.6	8.5	10.9	13.9	3.0	1.4	—
	実績 (前年同期比増減)	1.1	74.3	37.9	27.1	32.2	—	—

注) 先行判断は当該期の2期前の調査時点による先行き判断DIであり、現状判断は同1期前の調査時点による現状判断DIである。

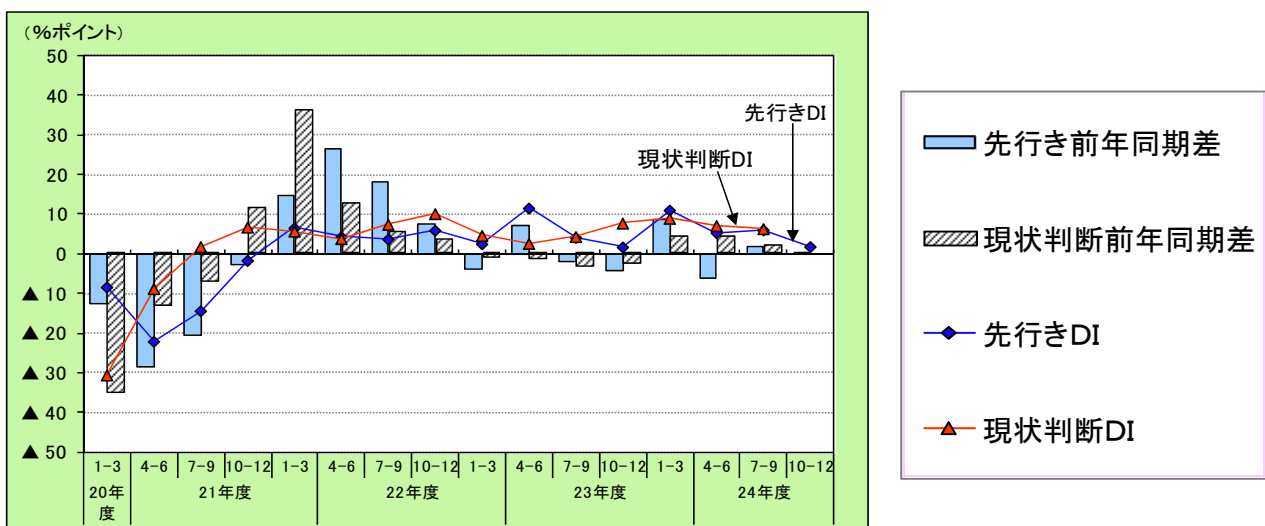
図Ⅲ-2-23 設備投資額の実績 (欧州)



図Ⅲ-2-24 設備投資額の実績 (欧州、業種別構成比)

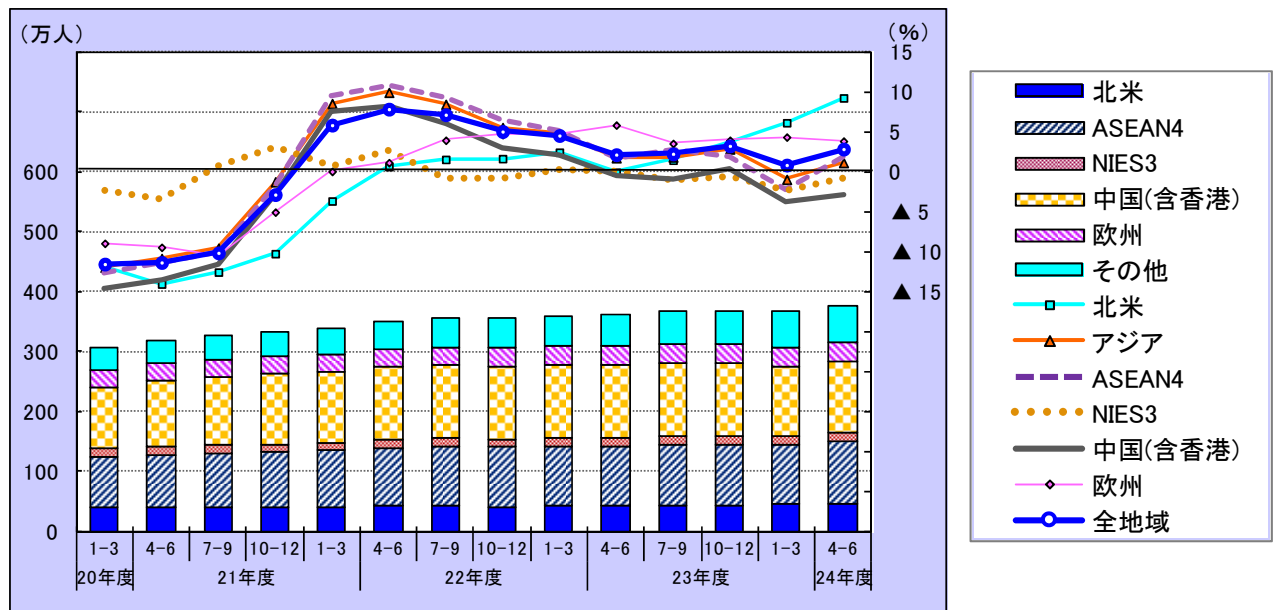


図Ⅲ-2-25 設備投資額の見通し (欧州)

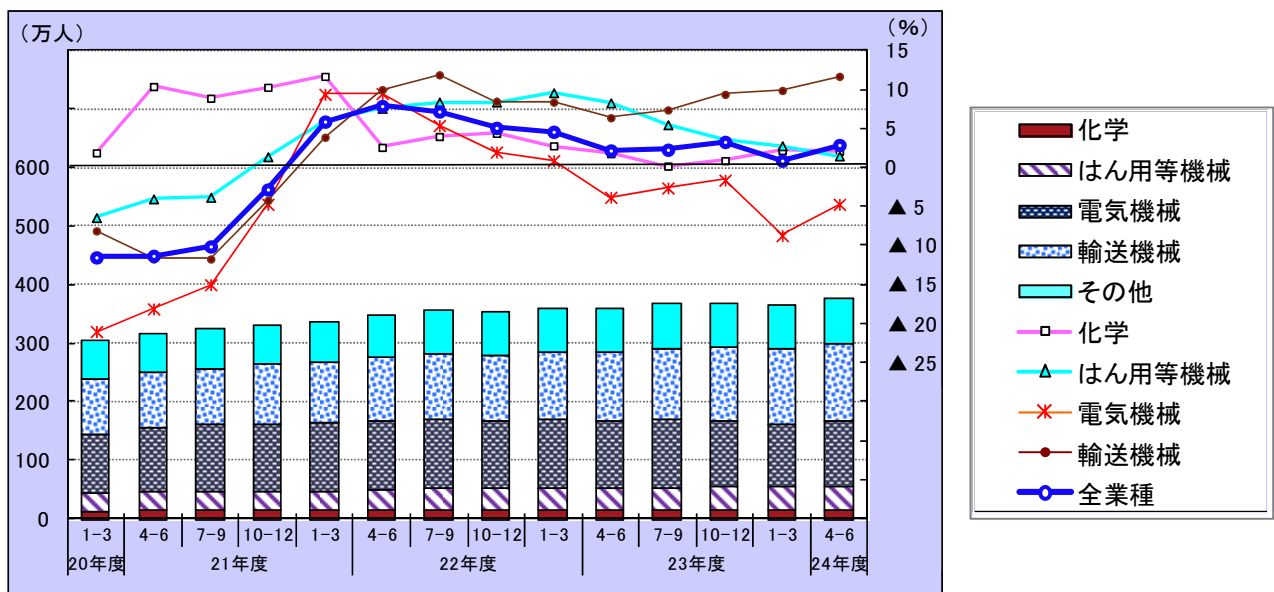


3 - (1) 従業者数 ー全地域（実績）ー

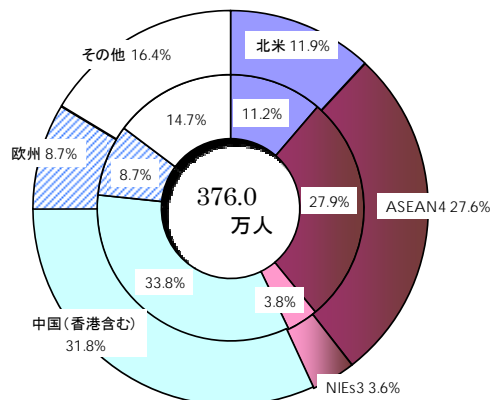
図Ⅲ－3－1 従業者数の実績（全地域、地域別）



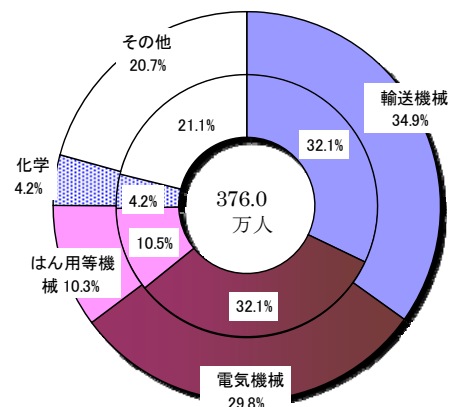
図Ⅲ－3－2 従業者数の実績（全地域、業種別）



図Ⅲ－3－3 従業者数の実績（全地域、地域別構成比）



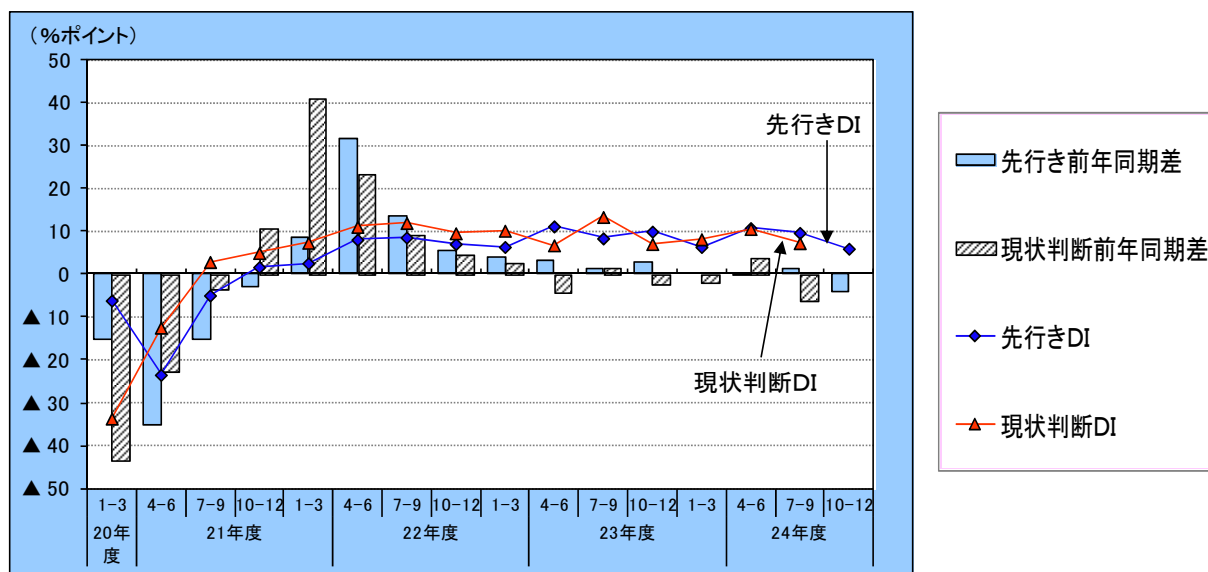
図Ⅲ－3－4 従業者数の実績（全地域、業種別構成比）



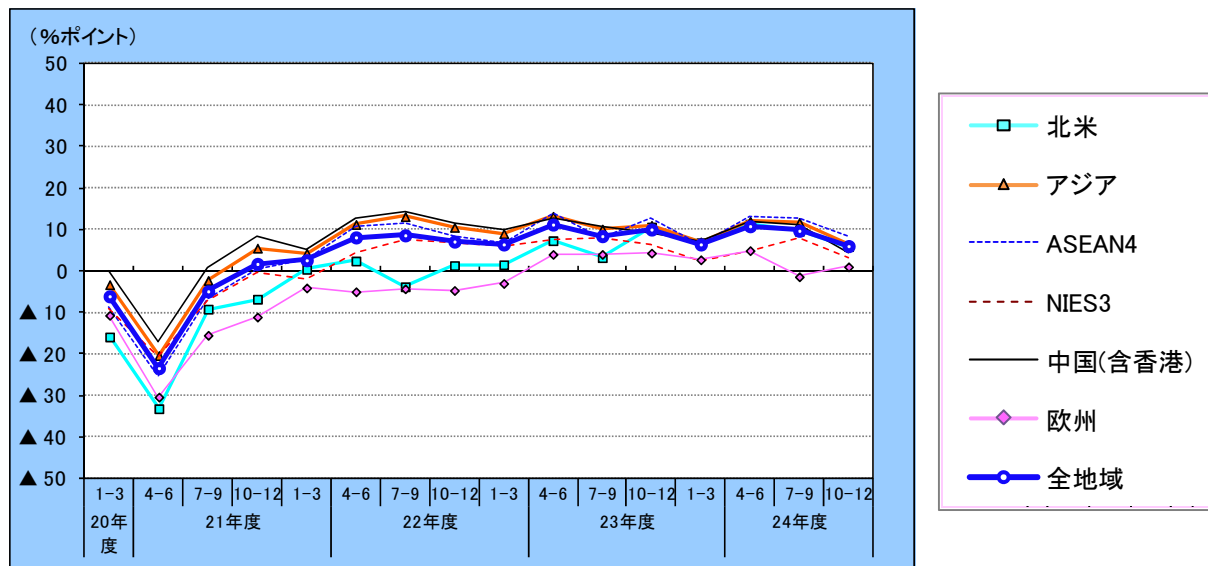
(注) 1. ドーナツグラフの外円は 24 年 4-6 月期、内円は 23 年 4-6 月期、中心は 24 年 4-6 月期実績。
2. 四捨五入の関係で合計と一致しない場合がある。

3 - (1) 従業者数 ー全地域（見通し）ー

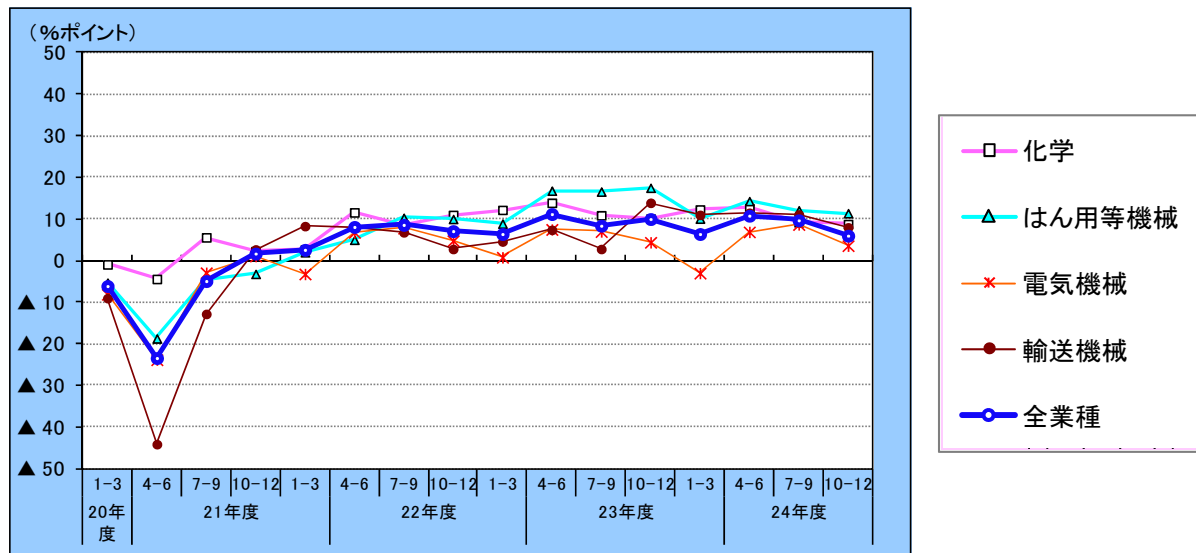
図Ⅲ－3－5 従業者数の見通し（全地域）



図Ⅲ－3－6 従業者数の先行きD I（地域別）



図Ⅲ－3－7 従業者数の先行きD I（業種別）



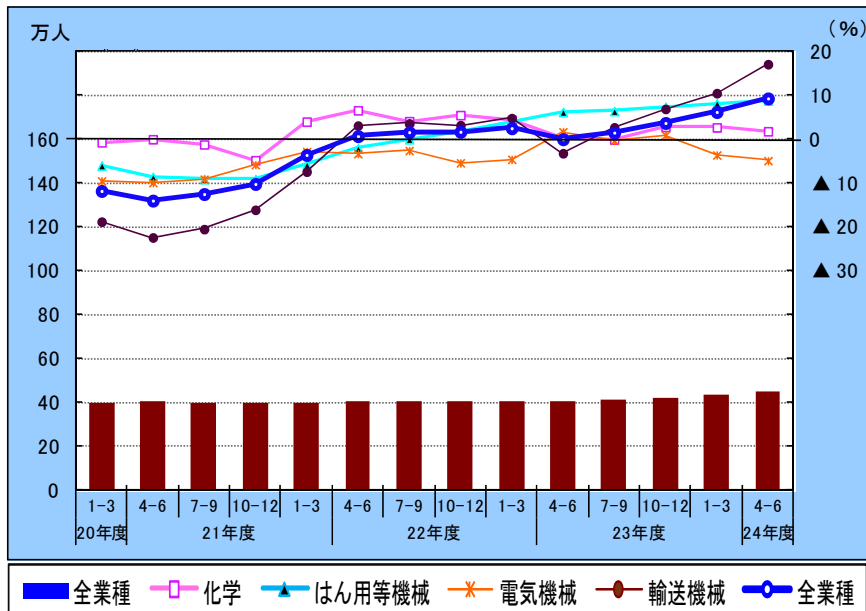
3 - (2) 従業者数 -北米（実績及び見通し）-

表Ⅲ-3-1 従業者数の実績及び見通し（北米、業種別）

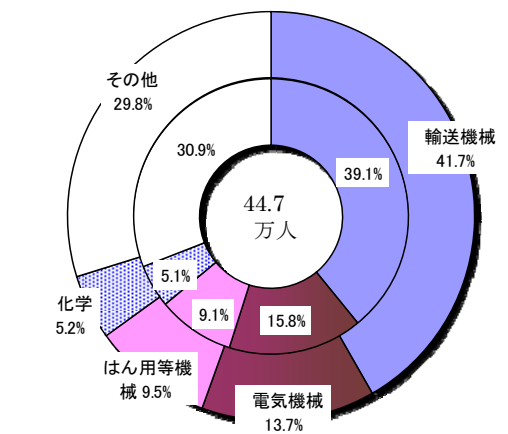
北米 業種別従業者数		平成23年			平成24年		
		4～6月期	7～9月期	10～12月期	1～3月期	4～6月期	7～9月期
全業種	先行判断DI（%ポイント）	7.3	3.2	10.6	6.8	11.3	9.6
	現状判断DI（%ポイント）	1.6	12.6	11.7	14.4	12.5	7.1
	実績（前年同期比増減）	0.0	1.5	3.7	6.2	9.3	—
	（人数）	40.4万人	41.0万人	42.0万人	43.4万人	44.7万人	—
化学	先行判断DI（%ポイント）	10.7	2.2	6.6	13.3	6.2	12.5
	現状判断DI（%ポイント）	11.2	15.2	13.4	16.6	10.4	18.2
	実績（前年同期比増減）	0.1	▲ 0.1	2.8	2.7	1.8	—
はん用等機械	先行判断DI（%ポイント）	17.2	17.2	19.4	11.7	11.8	17.5
	現状判断DI（%ポイント）	14.1	19.4	14.7	22.6	28.1	21.0
	実績（前年同期比増減）	6.2	6.4	7.4	8.2	8.8	—
電気機械	先行判断DI（%ポイント）	9.3	4.2	10.0	0.0	19.6	11.8
	現状判断DI（%ポイント）	14.9	22.0	3.8	15.6	11.8	0.0
	実績（前年同期比増減）	1.7	▲ 0.3	0.9	▲ 3.6	▲ 4.9	—
輸送機械	先行判断DI（%ポイント）	0.0	▲ 7.4	14.1	11.3	10.8	7.4
	現状判断DI（%ポイント）	▲ 11.7	10.6	18.2	13.9	11.3	1.8
	実績（前年同期比増減）	▲ 3.2	2.7	6.9	10.5	17.1	—

注）先行判断は当該期の2期前の調査時点による先行判断DIであり、現状判断は同1期前の調査時点による現状判断DIである。

図Ⅲ-3-8 従業者数の実績（北米）

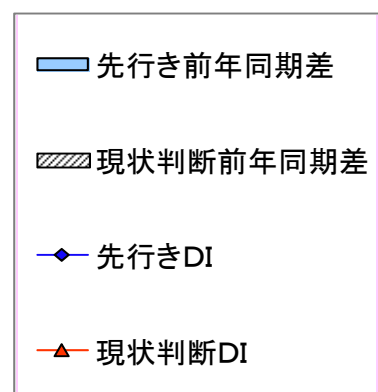
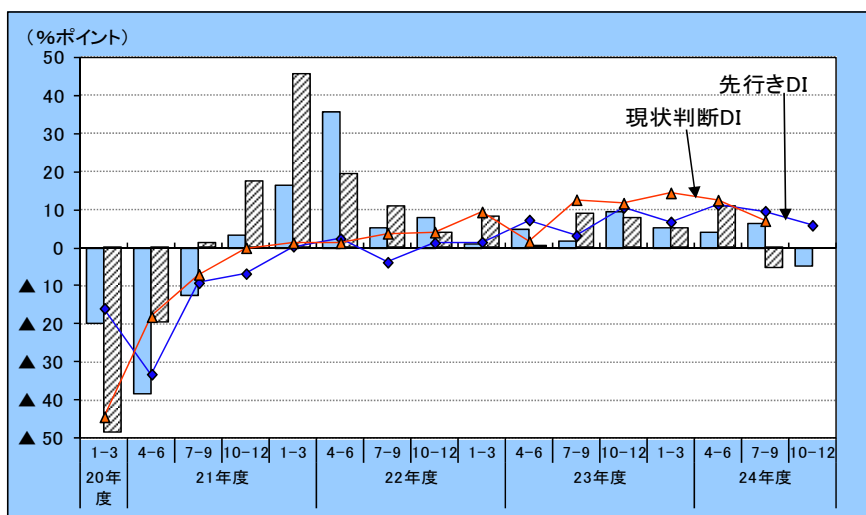


図Ⅲ-3-9 従業者数の実績（北米、業種別構成比）



（注）1. ドーナツグラフの外円は24年4-6月期、内円は23年4-6月期、中心は24年4-6月期実績。
2. 四捨五入の関係で合計と一致しない場合がある。

図Ⅲ-3-10 従業者数の見通し（北米）



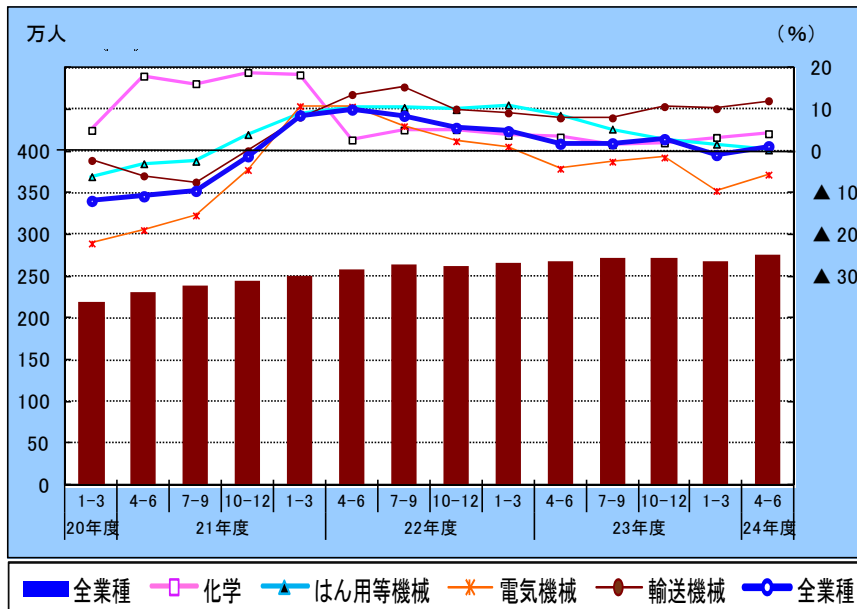
3 - (3) 従業者数 -アジア（実績及び見通し）-

表Ⅲ-3-2 従業者数の実績及び見通し（アジア、業種別）

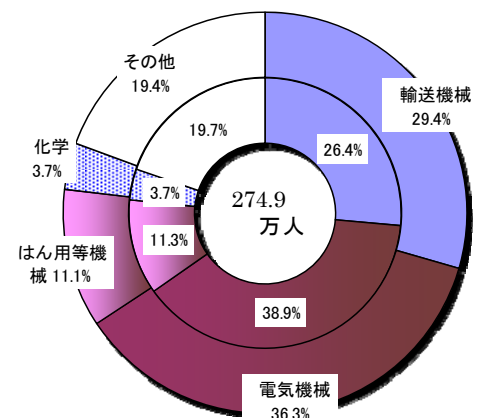
アジア 業種別従業者数		平成23年			平成24年		
		4～6月期	7～9月期	10～12月期	1～3月期	4～6月期	7～9月期
全業種	先行判断DI（%ポイント）	13.2	10.1	11.0	7.0	12.0	11.7
	現状判断DI（%ポイント）	7.9	15.3	6.7	8.1	11.3	7.9
	実績（前年同期比増減）	1.8	1.9	2.9	▲0.9	1.2	—
	（人数）	267.2万人	272.5万人	271.3万人	266.9万人	274.9万人	—
化学	先行判断DI（%ポイント）	15.1	13.5	12.0	14.5	16.0	10.6
	現状判断DI（%ポイント）	16.2	10.7	17.3	13.1	15.3	8.1
	実績（前年同期比増減）	3.4	1.6	2.0	3.3	4.2	—
はん用等機械	先行判断DI（%ポイント）	19.6	17.6	19.4	10.0	15.7	14.7
	現状判断DI（%ポイント）	18.8	21.0	11.5	12.7	13.9	11.1
	実績（前年同期比増減）	8.6	5.3	2.6	1.7	0.3	—
電気機械	先行判断DI（%ポイント）	7.5	7.5	2.5	▲3.9	5.7	9.3
	現状判断DI（%ポイント）	1.9	8.4	▲3.8	▲6.0	5.2	7.6
	実績（前年同期比増減）	▲4.2	▲2.5	▲1.5	▲9.5	▲5.6	—
輸送機械	先行判断DI（%ポイント）	11.8	7.9	17.6	14.2	15.7	16.5
	現状判断DI（%ポイント）	▲1.2	21.9	10.6	19.5	19.4	10.1
	実績（前年同期比増減）	8.0	8.0	10.7	10.2	12.1	—

注）先行判断は当該期の2期前の調査時点による先行き判断DIであり、現状判断は同1期前の調査時点による現状判断DIである。

図Ⅲ-3-11 従業者数の実績（アジア）

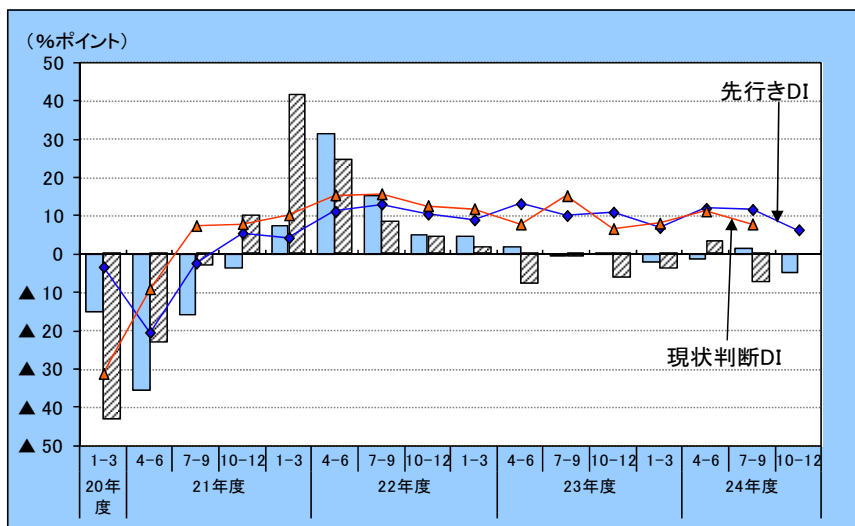


図Ⅲ-3-12 従業者数の実績（アジア、業種別構成比）



（注）1. ドーナツグラフの外円は24年4-6月期、内円は23年4-6月期、中心は24年4-6月期実績。
2. 四捨五入の関係で合計と一致しない場合がある。

図Ⅲ-3-13 従業者数の見通し（アジア）



— 先行き前年同期差
▨ 現状判断前年同期差
—●— 先行きDI
—▲— 現状判断DI

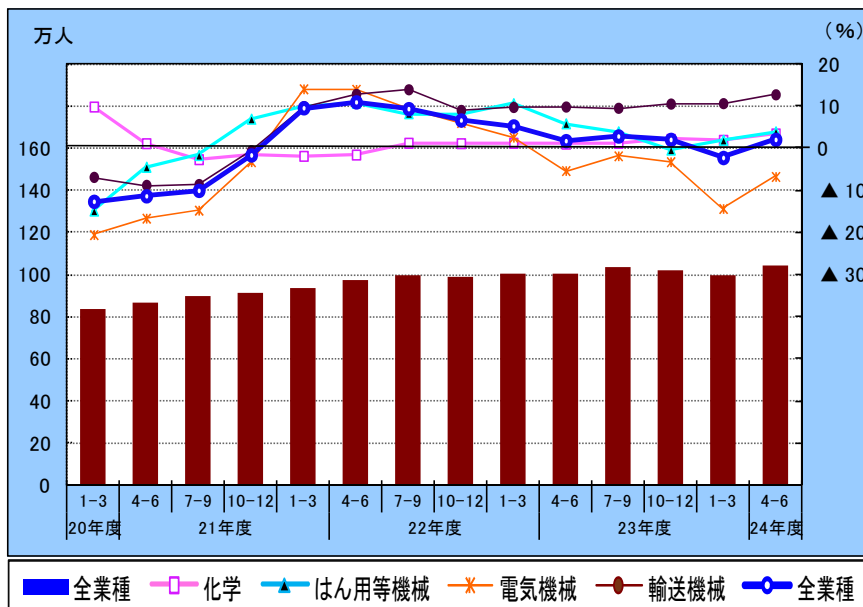
3 - (3) - ① 従業者数 - ASEAN4 (実績及び見通し) -

表Ⅲ-3-3 従業者数の実績及び見通し (ASEAN4、業種別)

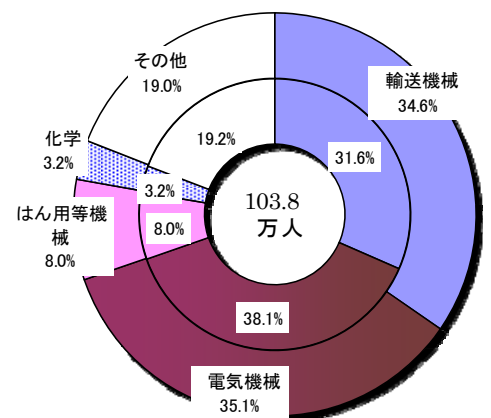
ASEAN4 業種別従業者数		平成23年			平成24年			
		4～6月期	7～9月期	10～12月期	1～3月期	4～6月期	7～9月期	10～12月期
全業種	先行判断DI (%ポイント)	13.7	7.9	12.7	6.5	13.2	12.7	8.2
	現状判断DI (%ポイント)	3.6	13.5	2.0	12.8	15.0	9.8	—
	実績 (前年同期比増減)	1.7	2.8	2.0	▲ 2.3	2.0	—	—
	(人数)	100.3万人	103.2万人	102.1万人	99.6万人	103.8万人	—	—
化学	先行判断DI (%ポイント)	16.0	12.3	12.9	10.0	13.9	9.0	12.2
	現状判断DI (%ポイント)	15.0	5.1	14.8	8.8	12.8	8.5	—
	実績 (前年同期比増減)	1.0	1.2	2.1	1.9	3.4	—	—
はん用等機械	先行判断DI (%ポイント)	14.5	10.2	16.9	7.1	11.0	11.6	18.7
	現状判断DI (%ポイント)	15.9	11.3	6.0	20.0	16.1	14.6	—
	実績 (前年同期比増減)	5.8	3.9	▲ 0.4	1.9	3.9	—	—
電気機械	先行判断DI (%ポイント)	4.7	6.7	1.3	▲ 11.3	3.7	10.6	0.0
	現状判断DI (%ポイント)	▲ 4.8	0.6	▲ 10.0	▲ 1.8	13.1	3.4	—
	実績 (前年同期比増減)	▲ 5.4	▲ 1.9	▲ 3.3	▲ 14.4	▲ 6.8	—	—
輸送機械	先行判断DI (%ポイント)	15.5	7.0	18.0	15.1	21.7	17.4	9.9
	現状判断DI (%ポイント)	▲ 6.2	24.0	3.6	28.2	23.5	14.0	—
	実績 (前年同期比増減)	9.8	9.5	10.5	10.6	12.7	—	—

注) 先行判断は当該期の2期前の調査時点による先行き判断DIであり、現状判断は同1期前の調査時点による現状判断DIである。

図Ⅲ-3-14 従業者数の実績 (ASEAN4)

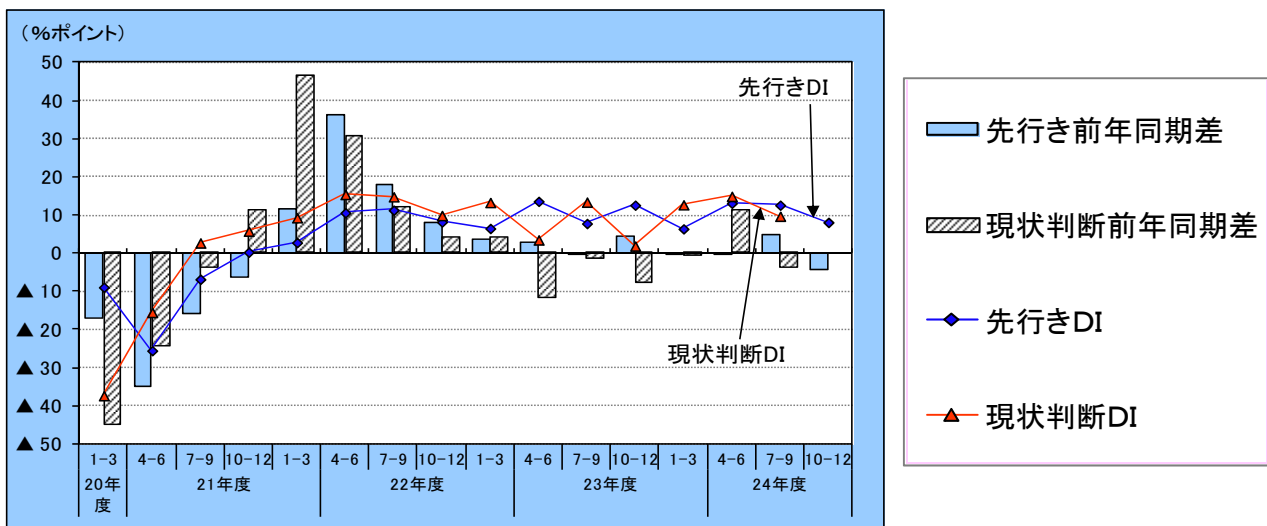


図Ⅲ-3-15 従業者数の実績 (ASEAN4、業種別構成比)



(注) 1. ドーナツグラフの外円は 24 年 4-6 月期、内円は 23 年 4-6 月期、中心は 24 年 4-6 月期実績。
2. 四捨五入の関係で合計と一致しない場合がある。

図Ⅲ-3-16 従業者数の見通し (ASEAN4)



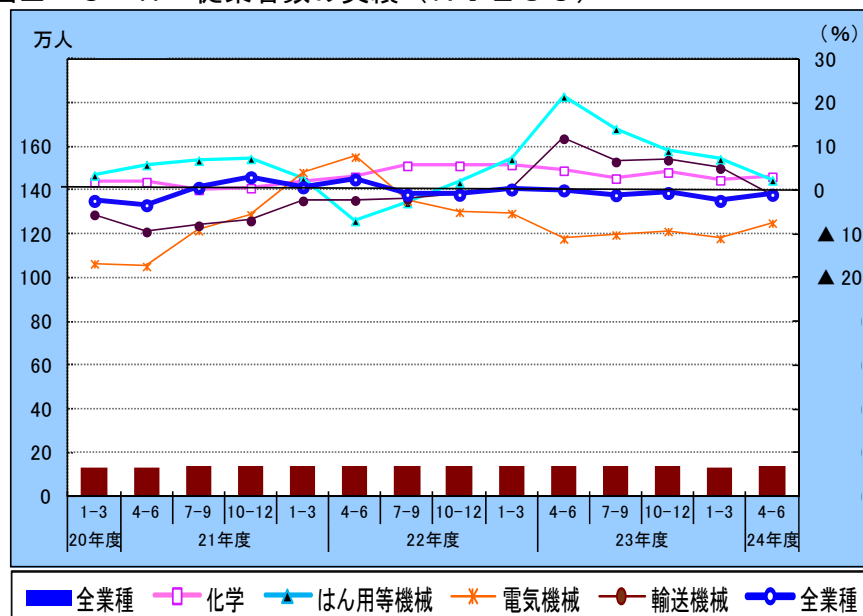
3 - (3) - ② 従業者数 - N I E s 3 (実績及び見通し) -

表Ⅲ-3-4 従業者数の実績及び見通し (N I E s 3、業種別)

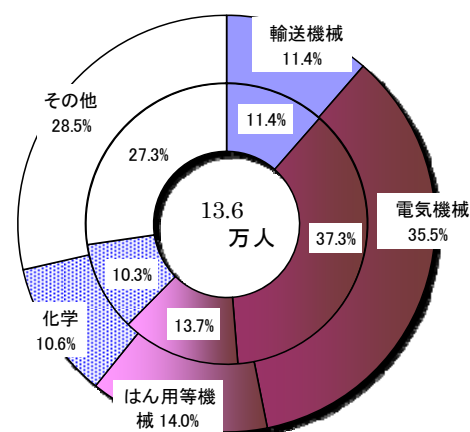
NIEs3 業種別従業者数		平成23年			平成24年			
		4～6月期	7～9月期	10～12月期	1～3月期	4～6月期	7～9月期	10～12月期
全 業 種	先行判断DI (%ポイント)	7.4	7.8	6.2	2.2	4.9	8.0	3.3
	現状判断DI (%ポイント)	12.0	11.9	6.1	4.4	13.7	3.3	
	実績 (前年同期比増減)	0.1	▲ 1.0	▲ 0.5	▲ 2.3	▲ 0.9	—	
	(人数)	13.6万人	13.5万人	13.6万人	13.4万人	13.6万人		
化 学	先行判断DI (%ポイント)	17.4	12.0	9.8	10.8	8.0	10.4	7.7
	現状判断DI (%ポイント)	24.0	11.6	23.9	12.0	22.9	5.8	—
	実績 (前年同期比増減)	4.6	2.8	4.2	2.4	3.2	—	—
はん用等機械	先行判断DI (%ポイント)	17.9	22.2	22.6	9.4	10.0	9.7	3.0
	現状判断DI (%ポイント)	22.2	25.8	21.2	3.2	12.1	▲ 2.8	—
	実績 (前年同期比増減)	21.5	14.1	9.1	7.2	2.4	—	—
電 気 機 械	先行判断DI (%ポイント)	▲ 1.9	0.0	▲ 1.9	▲ 7.5	0.0	3.9	▲ 1.7
	現状判断DI (%ポイント)	0.0	0.0	▲ 15.1	▲ 6.1	3.9	▲ 5.2	—
	実績 (前年同期比増減)	▲ 11.0	▲ 10.1	▲ 9.3	▲ 10.9	▲ 7.4	—	—
輸 送 機 械	先行判断DI (%ポイント)	0.0	▲ 4.2	0.0	7.4	3.7	4.0	15.4
	現状判断DI (%ポイント)	4.0	6.9	0.0	10.7	11.6	18.5	—
	実績 (前年同期比増減)	11.9	6.6	7.0	5.1	▲ 1.2	—	—

注) 先行判断は当該期の2期前の調査時点による先行き判断DIであり、現状判断は同1期前の調査時点による現状判断DIである。

図Ⅲ-3-17 従業者数の実績 (N I E s 3)

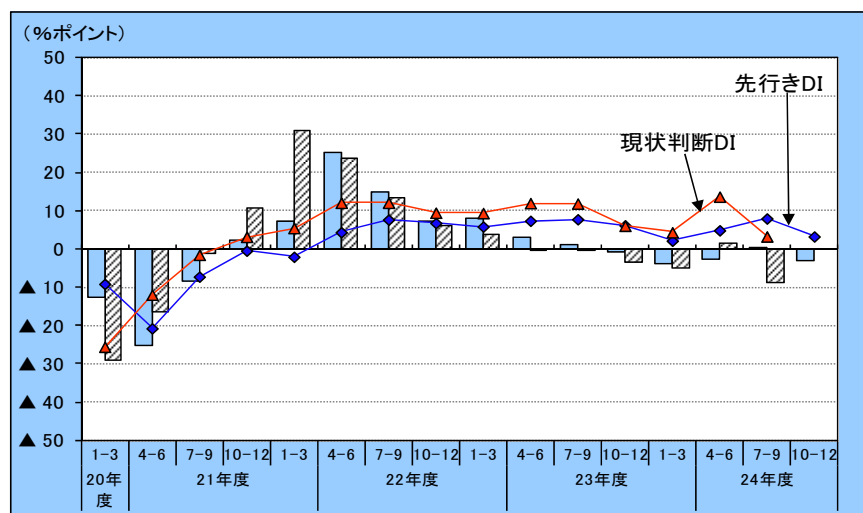


図Ⅲ-3-18 従業者数の実績 (NIEs3、業種別構成比)



(注) 1. ドーナツグラフの外円は24年4-6月期、内円は23年4-6月期、中心は24年4-6月期実績。
2. 四捨五入の関係で合計と一致しない場合がある。

図Ⅲ-3-19 従業者数の見通し (N I E s 3)



先行き前年同期差
現状判断前年同期差
先行きDI
現状判断DI

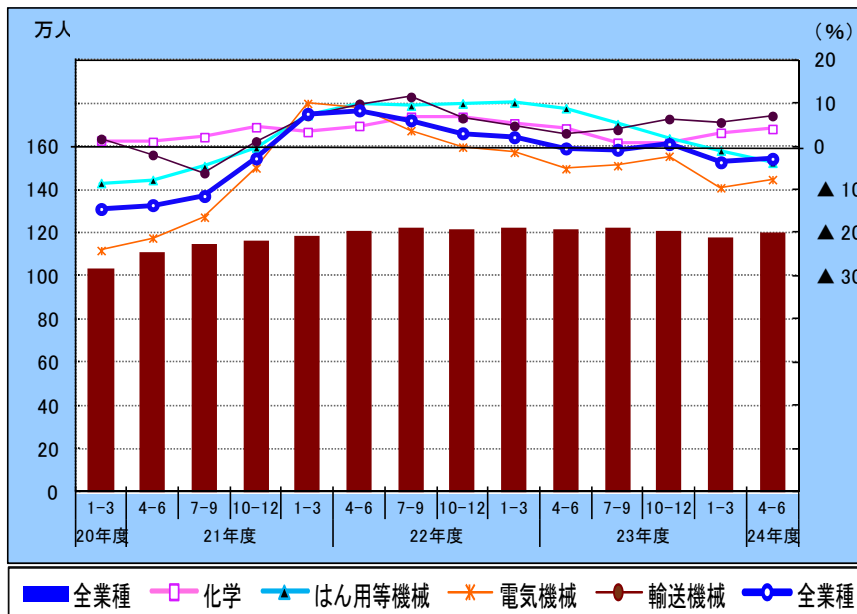
3 - (3) - ③ 従業者数 - 中国 (実績及び見通し) -

表Ⅲ-3-5 従業者数の実績及び見通し (中国、業種別)

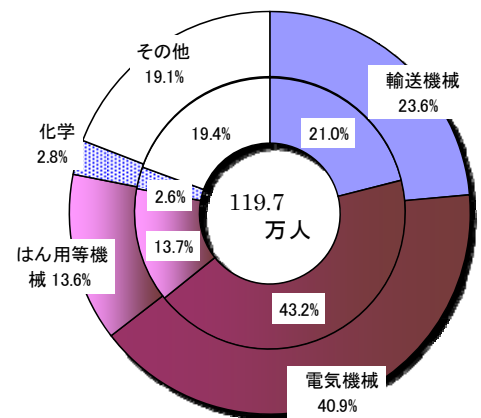
中国(含. 香港) 業種別従業者数		平成23年			平成24年			
		4～6月期	7～9月期	10～12月期	1～3月期	4～6月期	7～9月期	10～12月期
全業種	先行判断DI (%ポイント)	12.8	10.7	9.2	7.3	11.8	11.0	4.3
	現状判断DI (%ポイント)	8.2	16.0	8.5	5.3	8.0	6.3	—
	実績 (前年同期比増減)	▲ 0.5	▲ 0.8	0.5	▲ 3.7	▲ 2.9	—	—
	(人数)	121.7万人	122.4万人	120.9万人	118.1万人	119.7万人	—	—
化学	先行判断DI (%ポイント)	13.7	15.8	12.9	22.0	22.5	13.2	12.1
	現状判断DI (%ポイント)	13.5	16.1	17.2	18.4	15.5	9.1	—
	実績 (前年同期比増減)	4.1	0.8	0.8	3.1	4.0	—	—
はん用等機械	先行判断DI (%ポイント)	22.7	19.5	19.4	11.8	17.0	16.2	8.7
	現状判断DI (%ポイント)	20.3	23.9	11.8	10.8	11.5	9.8	—
	実績 (前年同期比増減)	8.8	5.1	1.8	▲ 1.0	▲ 3.8	—	—
電気機械	先行判断DI (%ポイント)	11.5	9.9	3.9	▲ 0.7	8.8	9.7	5.4
	現状判断DI (%ポイント)	6.1	15.8	1.1	▲ 8.7	1.5	11.5	—
	実績 (前年同期比増減)	▲ 5.2	▲ 4.5	▲ 2.3	▲ 9.6	▲ 7.7	—	—
輸送機械	先行判断DI (%ポイント)	9.2	9.6	20.3	13.9	11.7	18.9	7.6
	現状判断DI (%ポイント)	▲ 0.6	21.1	17.5	15.1	14.8	4.8	—
	実績 (前年同期比増減)	3.0	3.8	6.3	5.5	7.0	—	—

注) 先行判断は当該期の2期前の調査時点による先行き判断DIであり、現状判断は同1期前の調査時点による現状判断DIである。

図Ⅲ-3-20 従業者数の実績 (中国)

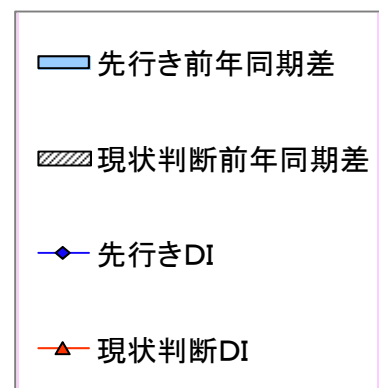
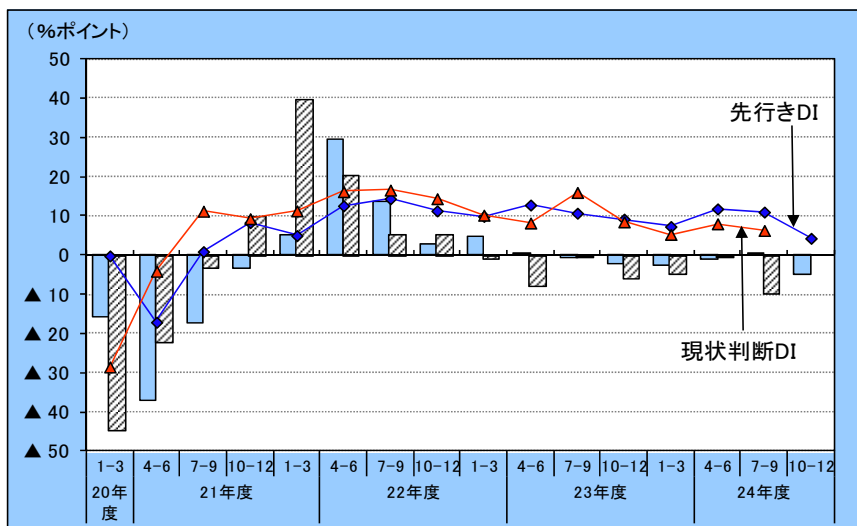


図Ⅲ-3-21 従業者数の実績 (中国、業種別構成比)



(注) 1. ドーナツグラフの外円は24年4-6月期、内円は23年4-6月期、中心は24年4-6月期実績。
2. 四捨五入の関係で合計と一致しない場合がある。

図Ⅲ-3-22 従業者数の見通し (中国)



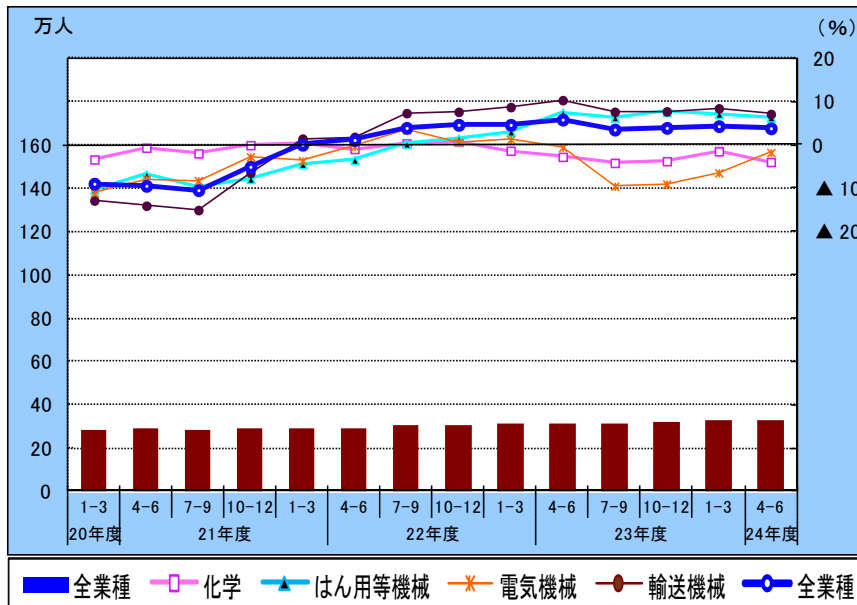
3 - (4) 従業者数 - 欧州 (実績及び見通し) -

表Ⅲ-3-6 従業者数の実績及び見通し (欧州、業種別)

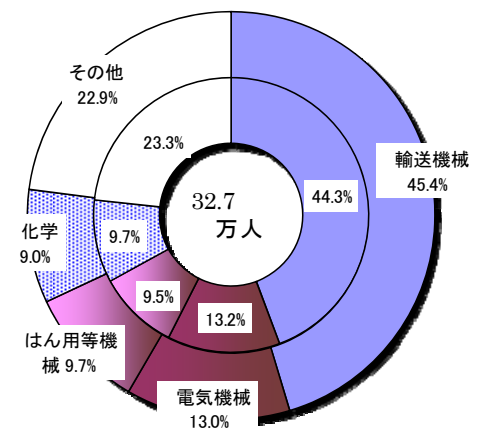
欧州 業種別従業者数		平成23年			平成24年		
		4～6月期	7～9月期	10～12月期	1～3月期	4～6月期	7～9月期
全業種	先行判断DI (%ポイント)	4.0	4.0	4.3	2.7	4.9	▲ 1.4
	現状判断DI (%ポイント)	5.9	0.6	4.0	2.0	5.2	1.6
	実績 (前年同期比増減)	5.9	3.6	4.0	4.4	3.9	—
	(人数)	31.2万人	31.6万人	32.0万人	32.3万人	32.7万人	—
化学	先行判断DI (%ポイント)	10.3	9.5	4.5	5.0	4.5	0.0
	現状判断DI (%ポイント)	9.5	6.8	7.5	6.7	2.5	2.5
	実績 (前年同期比増減)	▲ 2.7	▲ 4.1	▲ 3.7	▲ 1.4	▲ 3.9	—
はん用等機械	先行判断DI (%ポイント)	7.8	10.9	11.7	7.6	8.2	1.6
	現状判断DI (%ポイント)	9.3	13.3	6.1	3.1	6.3	1.6
	実績 (前年同期比増減)	7.5	6.4	7.7	7.2	6.4	—
電気機械	先行判断DI (%ポイント)	2.3	2.0	13.0	0.0	8.9	2.2
	現状判断DI (%ポイント)	▲ 2.0	2.1	4.1	8.9	4.4	▲ 2.4
	実績 (前年同期比増減)	▲ 0.5	▲ 9.5	▲ 9.0	▲ 6.4	▲ 1.7	—
輸送機械	先行判断DI (%ポイント)	0.0	▲ 1.3	▲ 1.2	0.0	▲ 2.5	▲ 8.7
	現状判断DI (%ポイント)	5.3	▲ 12.2	4.0	▲ 10.0	1.4	▲ 3.8
	実績 (前年同期比増減)	10.4	7.7	7.8	8.5	7.2	—

注) 先行判断は当該期の2期前の調査時点による先行き判断DIであり、現状判断は同1期前の調査時点による現状判断DIである。

図Ⅲ-3-23 従業者数の実績 (欧州)

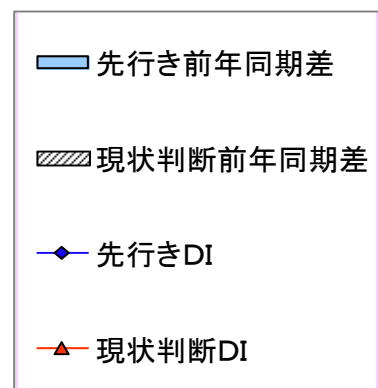
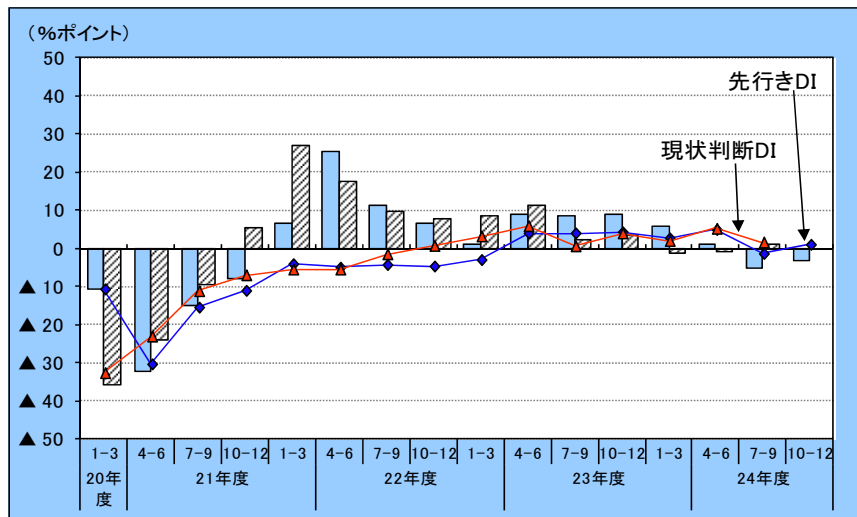


図Ⅲ-3-24 従業者数の実績 (欧州、業種別構成比)



(注) 1. ドーナツグラフの外円は 24 年 4-6 月期、内円は 23 年 4-6 月期、中心は 24 年 4-6 月期実績。
2. 四捨五入の関係で合計と一致しない場合がある。

図Ⅲ-3-25 従業者数の見通し (欧州)



IV 海外現地法人四半期調査について

1 調査の概要

(1) 調査の目的

この調査は、我が国企業の海外における事業活動を動態的に把握し、機動的な産業政策及び通商政策の立案に資することを目的として実施するものです。

(2) 調査の法的根拠

この調査は、統計法に基づく承認を受けた、「一般統計調査」です。

(3) 調査の期日

今回の調査は、平成 24 年 6 月末日で実施しました。（提出期限は平成 24 年 8 月 15 日）

(4) 調査対象

本社企業：我が国企業のうち、平成 24 年 3 月末現在において、以下の条件をすべて満たす企業が対象となります。

- ①金融・保険業及び不動産業を除く全業種、
- ②資本金 1 億円以上、③従業者 50 人以上、
- ④海外に下記の条件を満たす現地法人を有する

海外現地法人：上記本社企業が有する海外現地法人のうち、各調査時点において以下の条件をすべて満たす企業（調査期間中に新設された現地法人も含む）について調査します。

- ①製造業、②従業者 50 人以上、③本社企業の直接出資分と間接出資分を合わせた出資比率が 50%以上

(5) 調査の方法

この調査は、海外現地法人の状況を把握するため、四半期（3 か月）ごとに本社企業に「海外現地法人四半期調査票」を配布し、本社企業等に記入・返送していただく郵送調査です。

(6) 調査の内容

調査内容は、売上高、有形固定資産の当期取得額、従業者数の実績と見通し（DI）です。

(7) 回収率

当期調査における回答状況は以下のとおりです。

調査対象企業数 （現地法人）	回答企業	回収率
4,824	3,756	77.9%

注：回収率は有効回答票を集計したものです

2 利用上の注意

(1) 公表の通貨について

調査票に各種通貨で記入された実績金額は、IMF 発表の期中平均レートによりドル換算し、集計しています。（主要通貨のドル換算レートは次頁参照）

(2) 前年同期比の算出について

毎年、4-6 月期の調査前に調査対象企業の見直しを実施しており、最新期実績と前期以前の実績に断層が生じることから、前年度から継続して調査対象となっている現地法人（新規設立企業を含む）のみの集計値をもって、当期の前年同期比を算出しています。そのため、実績値同士で求めた数値とは異なります。

(3) 数値の確定方法について

①四半期数値の確定

最新期の数値は速報値です。翌期には数値の訂正が行われることがあります。

②前年度数値（四半期、年度計）の確定

翌年度初めの期（4-6 月期）時点に前年度数値の補正を行います（年度間補正）。

(4) 統計表中の記号について

－ 印：計算不能なものです。

P 印：速報値です。

X 印：現地法人数が 1 又は 2 であるため、個々の報告者の秘密が漏れる恐れがあることから秘匿したことを示します。なお、この秘匿によっても X が算出される恐れがあるものについては、企業数が 3 以上であっても秘匿した箇所があります。

R 印：前回公表値（速報値を除く）から変更があったものです。ただし、年度間補正により変更になった場合には、本記号は付しておりません。

(5) 集計の方法

未提出企業の売上高実績値は、地域・業種毎に次式により推計した上で、調査対象全企業を集計しました（従業者数は前期値使用）。なお、「有形固定資産の当期取得額」は推計していません

未提出企業の当期推計値 ＝

当該企業の前年同期値 × $\frac{\text{当期・前年同期ともに提出された企業の当期値合計}}{\text{当期・前年同期ともに提出された企業の前年同期値合計}}$

(6) 業種分類

本調査の業種分類は、日本標準産業分類に準拠しています。

3 地域・国の分類

- (1) 北米：アメリカ合衆国、カナダ
- (2) アジア
 - ①ASEAN4：インドネシア、タイ、フィリピン、マレーシア
 - ②NIEs3：シンガポール、台湾、大韓民国
 - ③中国（香港を含む）：中華人民共和国（含香港特别行政区）
 - ④その他アジア：インド、ベトナム、スリランカ、パキスタン、バングラデシュ、ミャンマー、ラオス
- (3) 欧州：アイルランド、イギリス、イタリア、ウクライナ、オーストリア、オランダ、ギリシャ、スウェーデン、スペイン、スロバキア、モンテネグロ、チェコ、デンマーク、ドイツ、トルコ、ハンガリー、フィンランド、フランス、ブルガリア、ベルギー、ポーランド、ポルトガル、ルクセンブルグ、ルーマニア、ロシア
- (4) その他：アラブ首長国連邦、アルゼンチン、イスラエル、ウルグアイ、ベネズエラ、エジプト、エルサルバドル、オーストラリア、コスタリカ、コロンビア、サモア、スワジランド、タンザニア、チュニジア、チリ、ニュージーランド、ブラジル、ペルー、メキシコ、南アフリカ共和国、モロッコ

4 主要通貨の対米ドルレート
(IMF「IFS」期中平均)

国・地域	年別 通貨	平成23年度				平成24年度
		4-6月	7-9月	10-12月	1-3月	4-6月
日本	円	81.71	77.82	77.40	79.27	80.18
ASEAN4	インドネシア(ルピー)	8593.5	8538.6	9000.4	9101.9	9300.0
	マレーシア(リギット)	3.0185	3.0219	3.1522	3.0605	3.1146
	フィリピン(ペソ)	43.246	42.752	43.458	43.046	42.776
	タイ(バーツ)	30.270	30.125	31.017	30.999	31.293
NIEs3	大韓民国(ウォン)	1083.40	1084.70	1143.90	1131.20	1152.70
	シンガポール(ドル)	1.2400	1.2255	1.2875	1.2642	1.2641
	台湾(ドル)	28.8987	29.2007	30.2643	29.7233	29.6583
中国	中華人民共和国(元)	6.5022	6.4177	6.3414	6.3081	6.3066
	香港(ドル)	7.777	7.793	7.778	7.760	7.761
欧州	イギリス(ポンド)※	1.634	1.609	1.574	1.571	1.583
	ユーロ地域(ユーロ)	0.6948	0.7088	0.7420	0.7629	0.7800

※イギリスポンドは、1ポンド当たりの米ドルで表示
出典：INTERNATIONAL FINANCIAL STATISTICS (IMF)


5 業種分類

業種分類	日本標準産業分類(コード)
食 料 品 ・ た ば こ	食料品製造業(09)、飲料・たばこ・飼料製造業(10)
織 維	繊維工業(11)
木 材 ・ パ ル プ ・ 紙 ・ 紙 加 工 品	木材・木製品製造業(家具を除く)(12)、パルプ・紙・紙加工品製造業(14)
化 学	化学工業(16)
窯 業 ・ 土 石	窯業・土石製品製造業(21)
鉄 鋼	鉄鋼業(22)
非 鉄 金 属	非鉄金属製造業(23)
金 属	金属製品製造業(24)
はん用・生産用・業務用機械	はん用機械器具製造業(25)、生産用機械器具製造業(26)、業務用機械器具製造業(27)
電 気 機 械	電子部品・デバイス・電子回路製造業(28)、電気機械器具製造業(29)、情報通信機械器具製造業(30)
輸 送 機 械	輸送用機械器具製造業(31)
そ の 他	家具・装備品製造業(13)、印刷・同関連業(15)、石油製品・石炭製品製造業(17)、プラスチック製品製造業(別掲を除く)(18)、ゴム製品製造業(19)、なめし革・同製品・毛皮製造業(20)、その他の製造業(32)

提出先
提出期限
提出部数

経済産業大臣
平成24年8月15日
1部

海外現地法人四半期調査
平成24年4月～6月期
(平成24年6月末日現在)


政府統計

問い合わせ先
経済産業省大臣官房
調査統計グループ企業統計室
電話 03-3501-1831 (直通)

この調査により報告された記入内容は、統計法により秘密が保護されます。

調査票への記入に際しては、黒または青のボールペン・サインペン等をご使用ください。

下記に記入する実績金額の通貨コードを記入してください。

下記に記入する金額の該当期間が3か月でない場合は3か月値を二重線で消して半年値を○で囲んでください。

※必ず記入してください。

見通しは、季節要因を除いた実勢で「増加」「不変」「減少」を判断し、該当するものを○で囲んでください。「現状判断」「先行き」とも、それぞれ直前の四半期と比較した見通しを記入してください。

項目	実績金額 (24年4～6月期)					見通し (24年7～9月期)		先行き (24年10～12月期)		備考
	101	102	103	104	201	1.	2.	3.		
売上高						1. 増加 2. 不変 3. 減少	1. 増加 2. 不変 3. 減少	1. 増加 2. 不変 3. 減少		
うち自国内向け						1. 増加 2. 不変 3. 減少	1. 増加 2. 不変 3. 減少	1. 増加 2. 不変 3. 減少		
うち日本国向け						1. 増加 2. 不変 3. 減少	1. 増加 2. 不変 3. 減少	1. 増加 2. 不変 3. 減少		
うち日本国以外の第三国向け						1. 増加 2. 不変 3. 減少	1. 増加 2. 不変 3. 減少	1. 増加 2. 不変 3. 減少		
有形固定資産(土地を除く)の当期取得額						1. 増加 2. 不変 3. 減少	1. 増加 2. 不変 3. 減少	1. 増加 2. 不変 3. 減少		
項目201の先行きで「1.増加」を選択した場合のみ、その目的に該当するものを○で囲んでください。(複数回答可)										
1. 生産能力の増強 2. 更新及び補修 3. 合理化及び効率化 4. その他										

当該期間において取得した金額で、減少額(除却等)は含みません。

項目	実績 人数(人) 24年6月末					見通し 24年9月末		先行き 24年12月末		備考
	301	1.	2.	3.	1.	2.	3.			
従業員数						1. 増加 2. 不変 3. 減少	1. 増加 2. 不変 3. 減少	1. 増加 2. 不変 3. 減少		

備考
・新規対象や対象外となる現地法人が生じた場合は、「調査票の記入要領」に従って記入してください。
・通常期と大きく異なる事情が生じた場合(合併・休業等)には、その内容を記入してください。

(この部分に「企業シール」を貼り付けてください)
現地法人名
所在国名
本社企業名
所属
担当
電話
コード G

◆ご協力ありがとうございました。◆

国別通貨単位表									
最も記入しやすい通貨でご記入いただいて結構ですが、通貨・国・地域により記入単位が異なりますのでご注意ください。 他の通貨への換算が必要な場合は、社内レートによってください。									
国・地域	通貨コード	記入通貨単位	英文通貨	国・地域	通貨コード	記入通貨単位	英文通貨		
【北米】				【欧州】					
アメリカ合衆国	111	千ドル	Dollar	ユーロ	199	千ユーロ	Euro		
カナダ	156	千ドル	Dollar	英国	112	千ポンド	Pound		
【中南米】				スイス	146	千フラン	Franc		
アルゼンチン	213	千ペソ	Peso	スウェーデン	144	千クローナ	Krona		
エルサルバドル	253	千コロソ	Colon	チエコ	197	千コルナ	Koruna		
グアテマラ	258	千ケツアル	Quetzal	デンマーク	128	千クローネ	Krone		
コスタリカ	239	百万コロソ	Colon	トルコ	186	千トルコリラ	Lira		
コロンビア	233	百万ペソ	Peso	ノルウェー	142	千クローネ	Krone		
チリ	228	百万ペソ	Peso	ハンガリー	944	百万フォリント	Forint		
ニカラグア	278	千コルドバ	Colon	ポーランド	952	千ズロチ	Zloty		
パナマ	283	千バルボア	Balboa	ルーマニア	968	千レイ	Lei		
ブラジル	223	千レアル	Real	ロシア	951	百万ルーブル	Ruble		
ベネズエラ	299	千ボリバル・フエルテ	Bolivar Fuerte	【大洋州】					
ペルー	293	千ヌエボ・ソール	Nuevo Sol	オーストラリア	193	千ドル	Dollar		
メキシコ	273	千ペソ	NewPeso	ニュージーランド	196	千ドル	Dollar		
【アジア】				バングラデシュ	853	千キナ	Kina		
日本	100	百万円	Yen	【アフリカ】					
インド	534	千ルピー	Rupie	エジプト	469	千ポンド	Pound		
インドネシア	536	百万ルピア	Rupiah	コートジボワール	662	百万CFAフラン	CFAF		
シンガポール	576	千ドル	S Dollar	スワジランド	734	千エマランゲニー	Emalangeni		
スリランカ	524	千ルピー	Rupie	ナイジェリア	694	千ナイラ	Naira		
タイ	578	千バーツ	Baht	南アフリカ共和国	745	千ランド	Rand		
パキスタン	564	千ルピー	Rupie	【中東】					
バングラデシュ	513	千タカ	Taka	イスラエル	436	千新シェケル	New Shekel		
フィリピン	566	千ペソ	Peso	イラン	429	百万リアル	Rial		
ベトナム	582	百万ドン	Dong	サウジアラビア	456	千リヤル	Riyal		
マレーシア	548	千リンギット	Ringgit						
台湾	585	千ドル	Dollar						
大韓民国	542	百万ウォン	Won						
中華人民共和国	924	千元	Yuan						
香港	532	千ドル	H Dollar						

(注) 該当する通貨が無い場合は、通常、換算に利用している通貨(日本円、米ドル、宗主国通貨など)によってください。



政府統計

資料のお問い合わせ

〒100-8902

東京都千代田区霞が関一丁目3番1号

経済産業省大臣官房

調査統計グループ 企業統計室

電話 ： 03-3501-1831

FAX ： 03-3580-6320

E-MAIL ： qqcebh@meti.go.jp

資料掲載（経済産業省ホームページ）

<http://www.meti.go.jp/statistics/index.html>

※過去数値の時系列表も経済産業省のホームページ（上記アドレス）で公表しています。